

MASTERPLAN KANAALPARK

Het Kanaal Omval-Kolhorn was ooit het bruisende hart van Dijk en Waard. Het was belangrijk voor de handel en er gebeurde veel. Toen iedere kant van het kanaal zich anders ging ontwikkelen, veranderde dat.

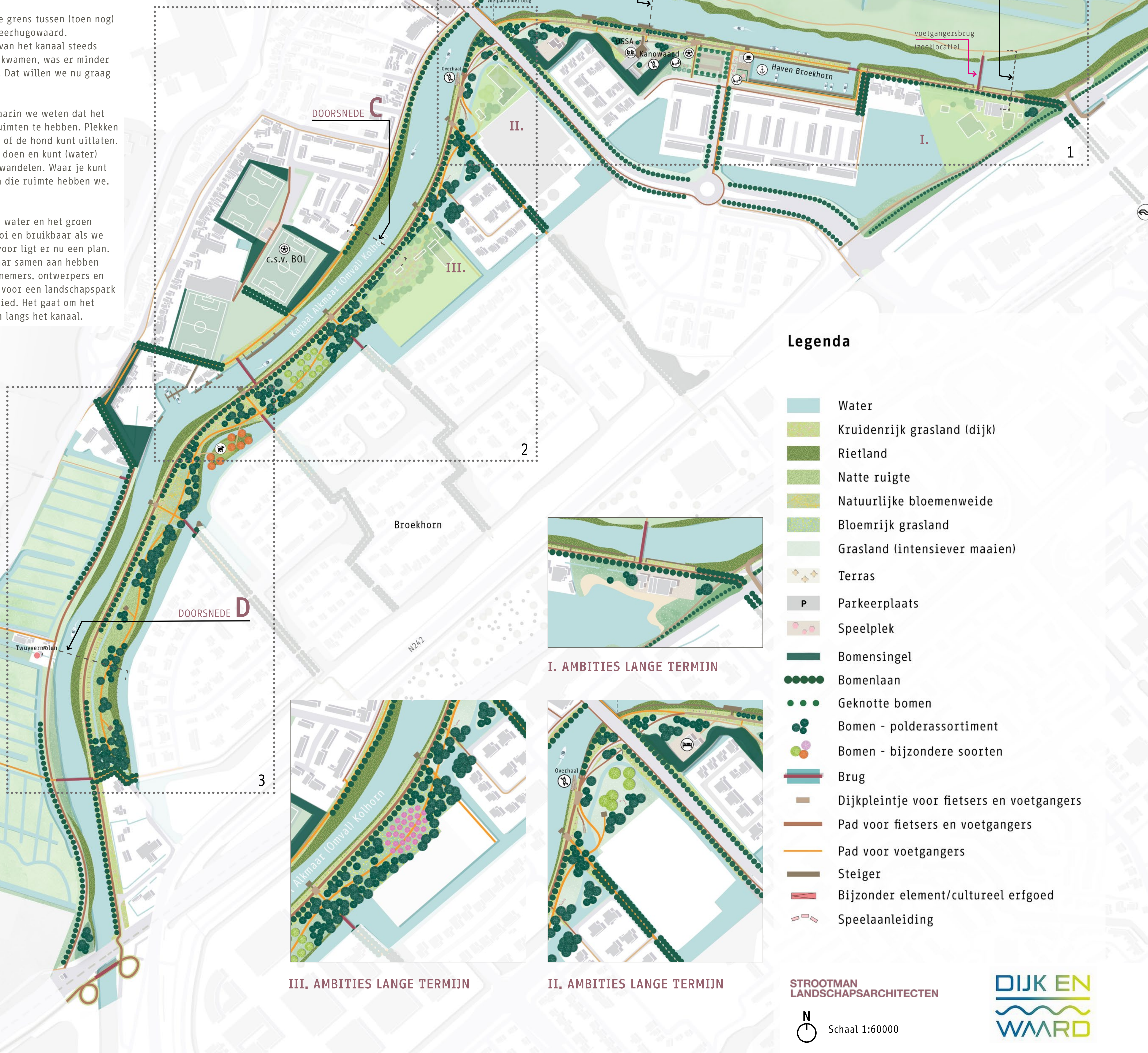
Aan de kant van Dijk zijn er nog de kleine polderkavels en aan de kant van Waard vind je de ruimer opgezette droogmakerijen. Het zijn eigenlijk twee verschillende werelden met het kanaal ertussen.

Lang was het kanaal ook de grens tussen (toen nog) gemeenten Langedijk en Heerhugowaard. En toen aan beide kanten van het kanaal steeds meer huizen en bedrijven kwamen, was er minder plek voor openbaar groen. Dat willen we nu graag anders!

We leven nu in een tijd waarin we weten dat het belangrijk is om groene ruimten te hebben. Plekken waar je lekker kunt spelen of de hond kunt uitlaten. Waar je leuke dingen kunt doen en kunt (water) sporten of gewoon lekker wandelen. Waar je kunt afspreken met anderen. En die ruimte hebben we. En hoe!

We hebben het kanaal, het water en het groen eromheen. Nog niet zo mooi en bruikbaar als we zouden willen, maar daarvoor ligt er nu een plan. Een plan waar we met elkaar samen aan hebben gewerkt: bewoners, ondernemers, ontwerpers en gemeente. Het is een plan voor een landschapspark dat gaat over het hele gebied. Het gaat om het kanaal zelf en de gebieden langs het kanaal.

Het plan zorgt ervoor dat je hier straks op een veilige manier kunt fietsen, wandelen, skaten, vissen en zwemmen. Via bruggen kun je straks makkelijker dan nu, van de ene naar de andere kant. Het Kanaalpark wordt straks opnieuw het bruisende hart van onze gemeente Dijk en Waard!



Legenda

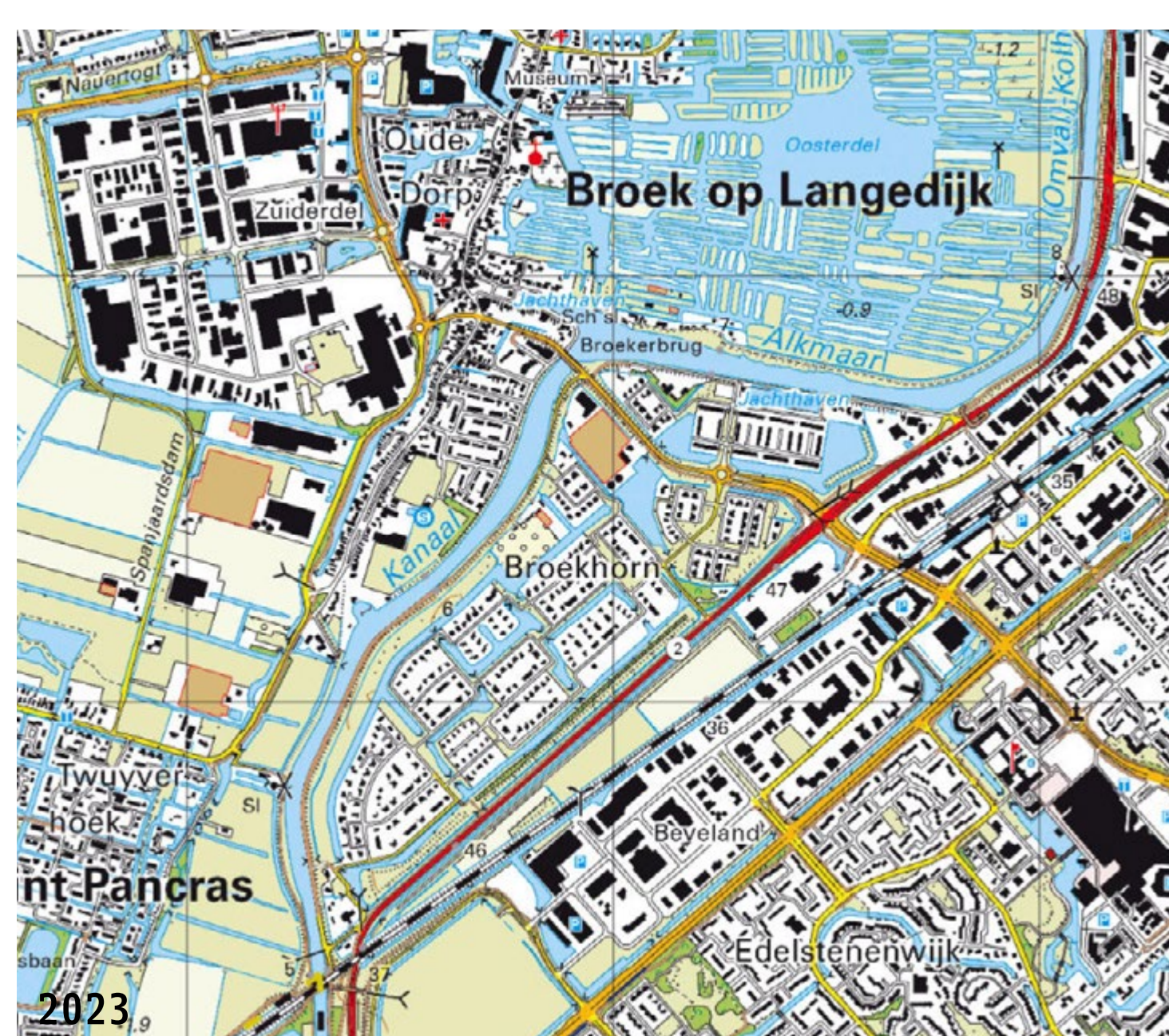
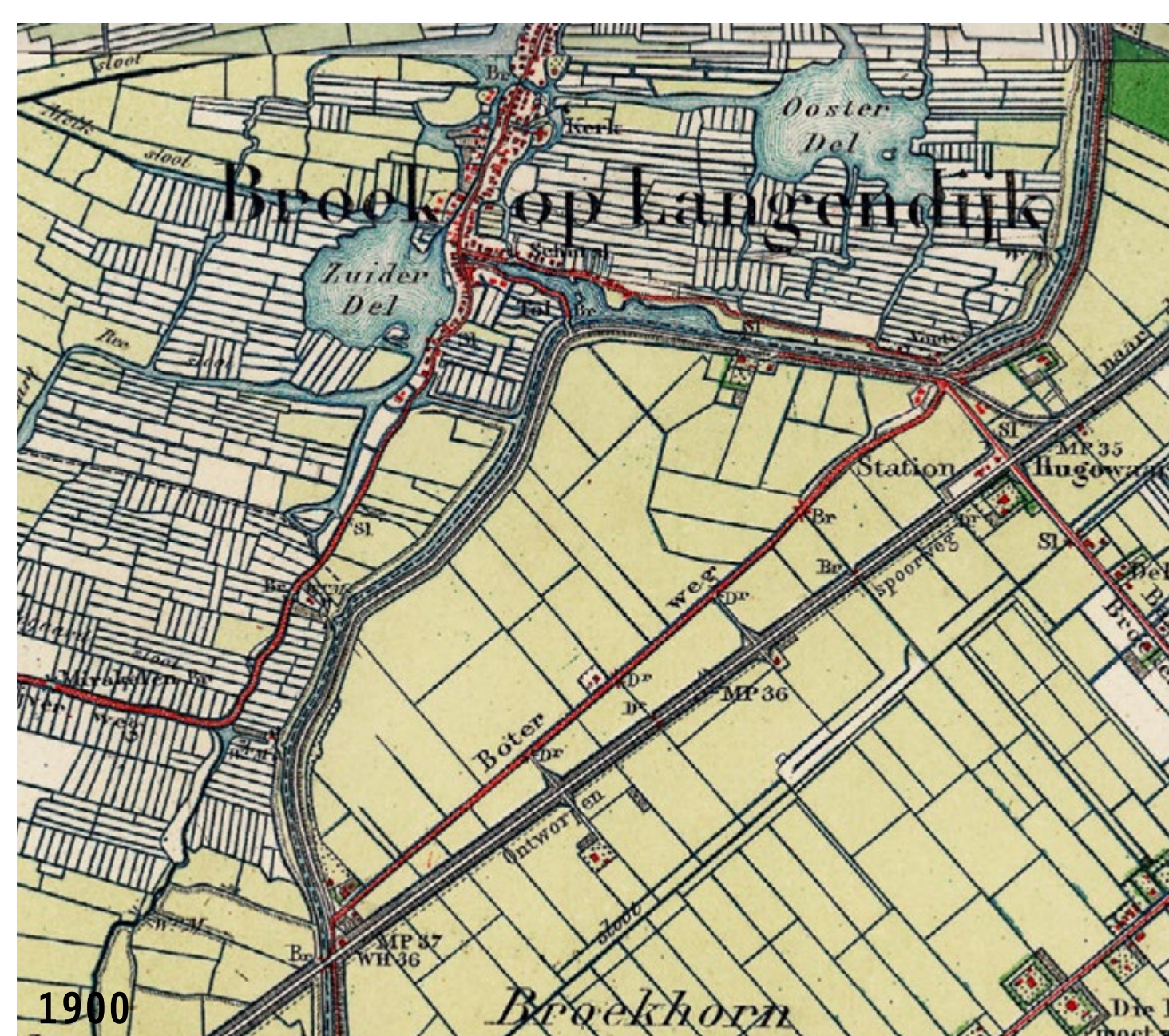
- Water
- Kruidrijk grasland (dijk)
- Rietland
- Natte ruigte
- Natuurlijke bloemenweide
- Bloemrijk grasland
- Grasland (intensiever maaien)
- Terras
- Parkeerplaats
- Speelplek
- Bomensingel
- Bomenlaan
- Geknotte bomen
- Bomen - polderassortiment
- Bomen - bijzondere soorten
- Brug
- Dijkpleintje voor fietsers en voetgangers
- Pad voor fietsers en voetgangers
- Pad voor voetgangers
- Steiger
- Bijzonder element/cultureel erfgoed
- Speelaanleiding

STROOTMAN LANDSCHAPSARCHITECTEN

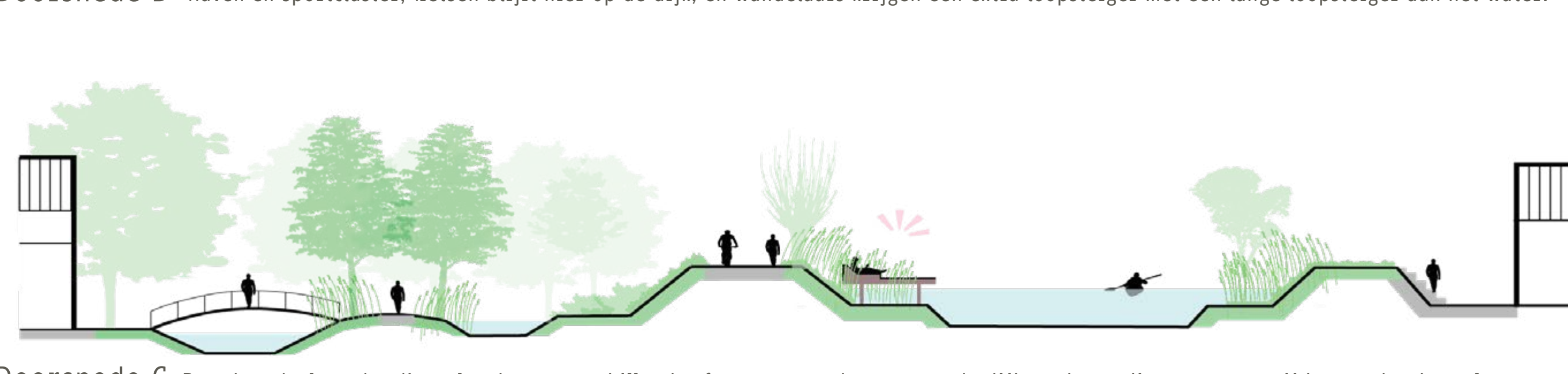
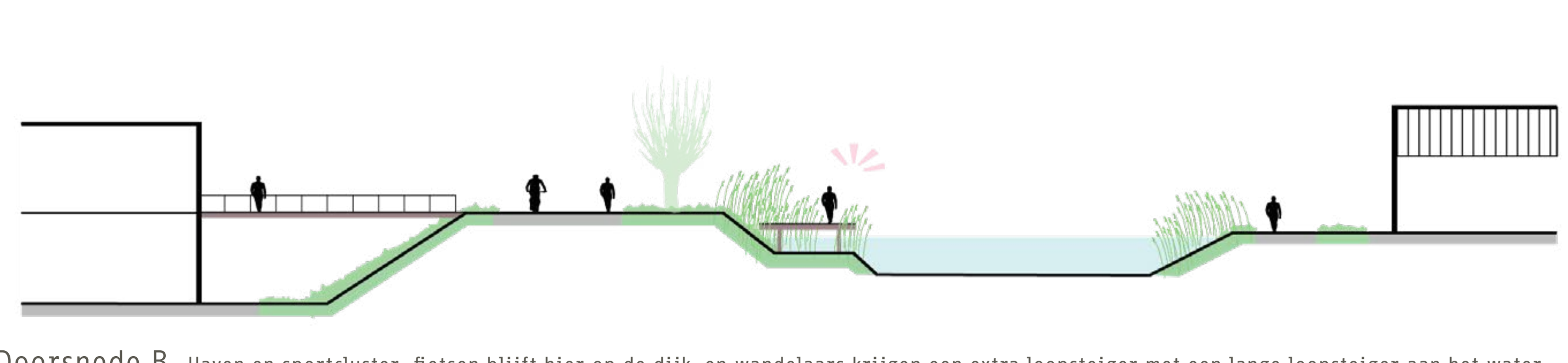
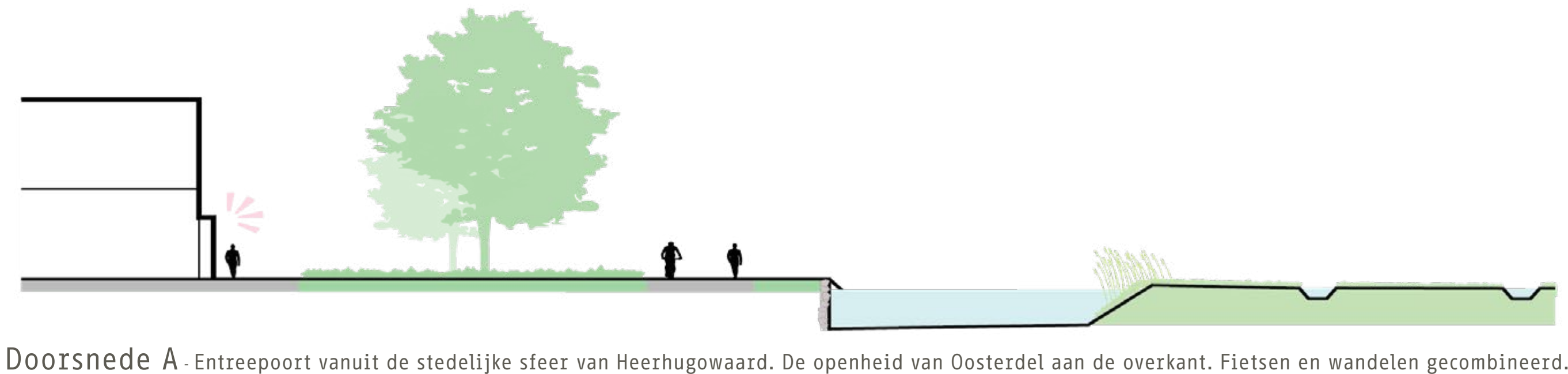


Schaal 1:60000

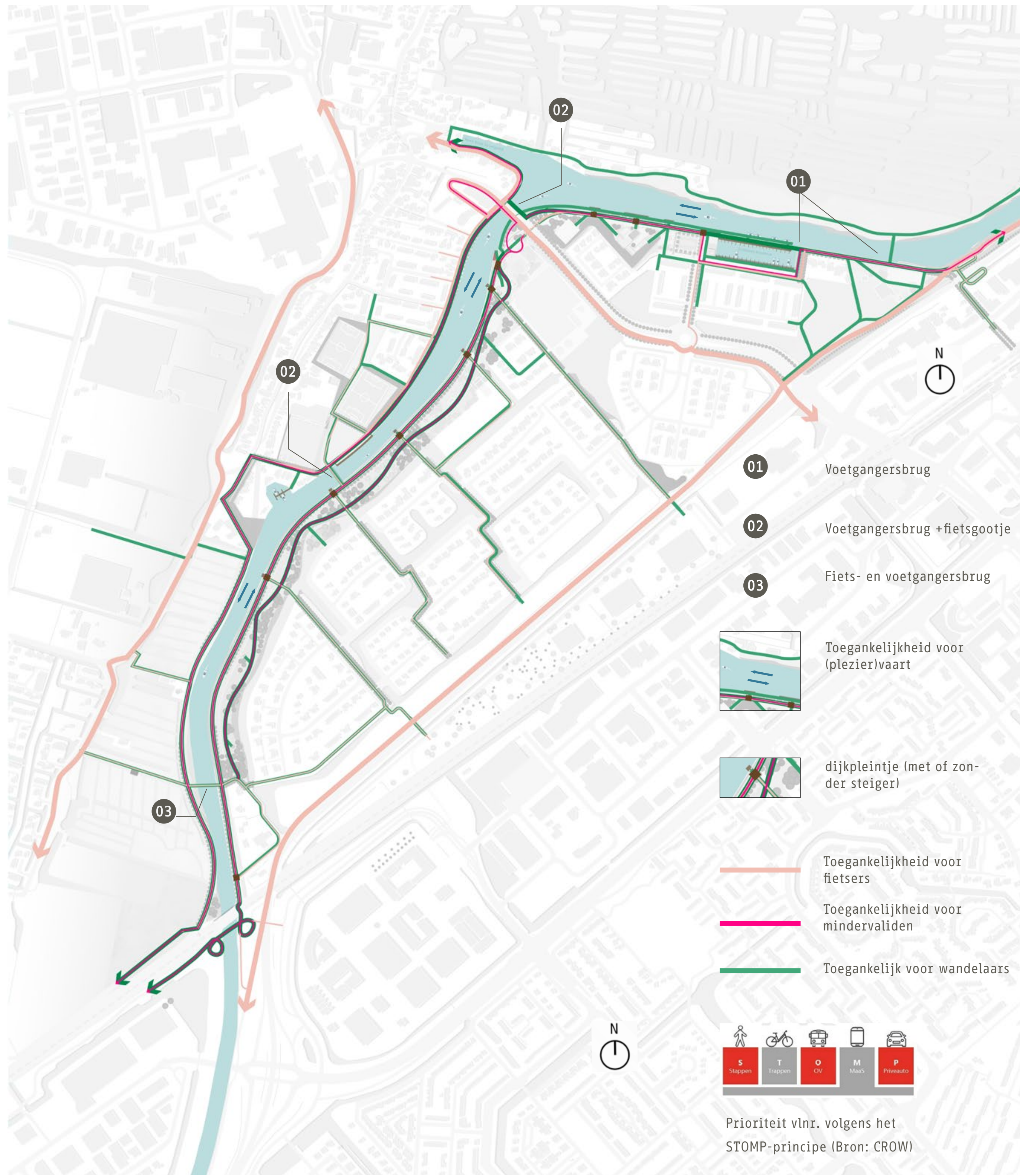
INSPIREREN door het verleden, BEHOUDEN wat er goed is, en MAKEN van nieuwe kwaliteiten



HET KANAALPARK WORDT HERKENBAAR, MAAR OOK ZEER AFWISSELEND



HET KANAALPARK IS VERBONDEN IN ALLE WINDRICHTINGEN



Toegankelijkheid voor vaartuigen



Toegankelijkheid voor gemotoriseerd verkeer

Er ontstaat een padennetwerk op de dijk, een slingerend pad achter de dijk en routes over het water. Er ontstaan

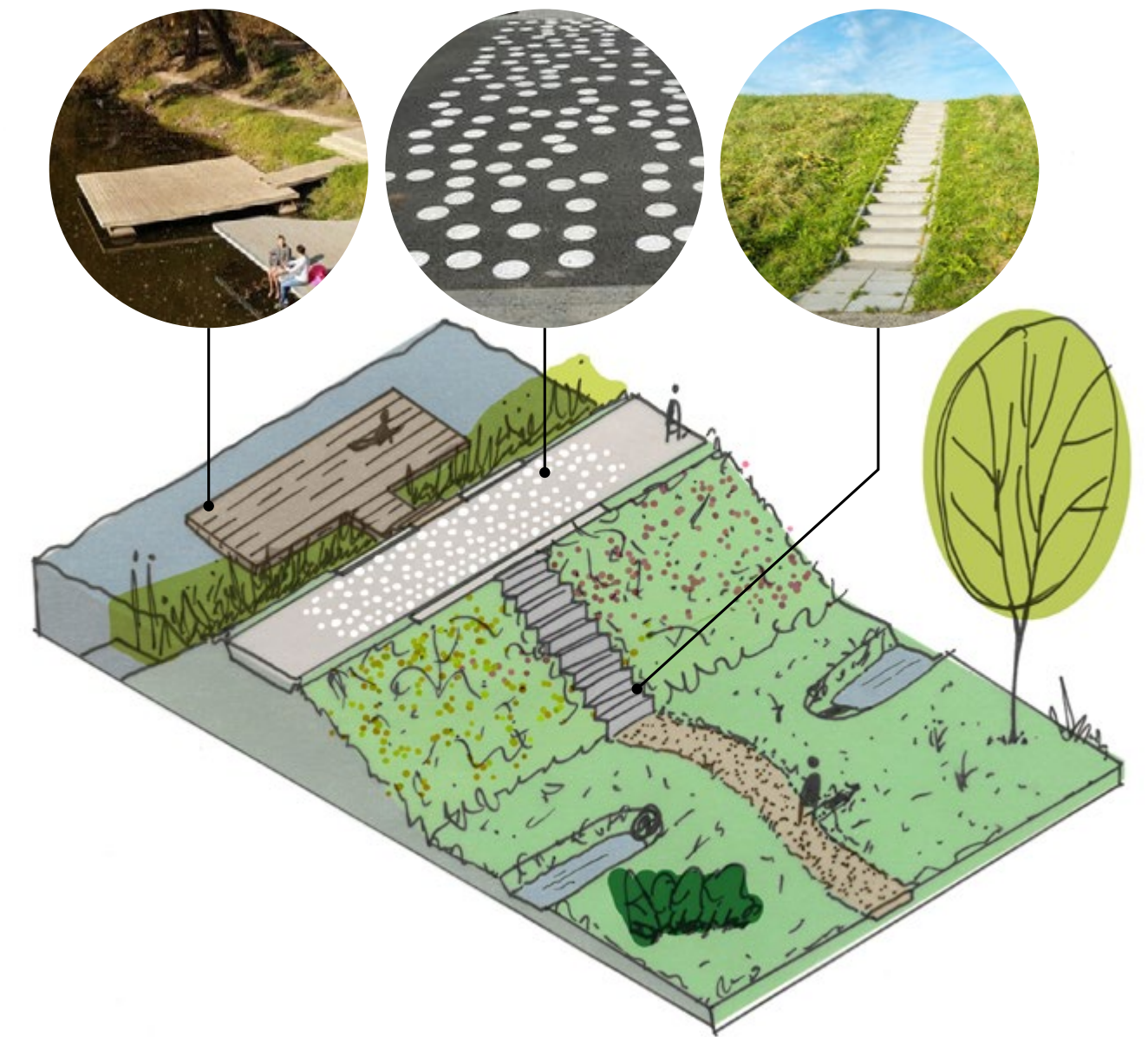
doorgaande routes via de nieuwe bruggen, en kleine rondjes vanuit de woonwijken.

De recreatieve fietser kan op de dijk en wordt verleid om af te stappen en het gebied verder te verkennen.

De route is onderdeel van een groter netwerk, waardoor je er makkelijk kunt komen.

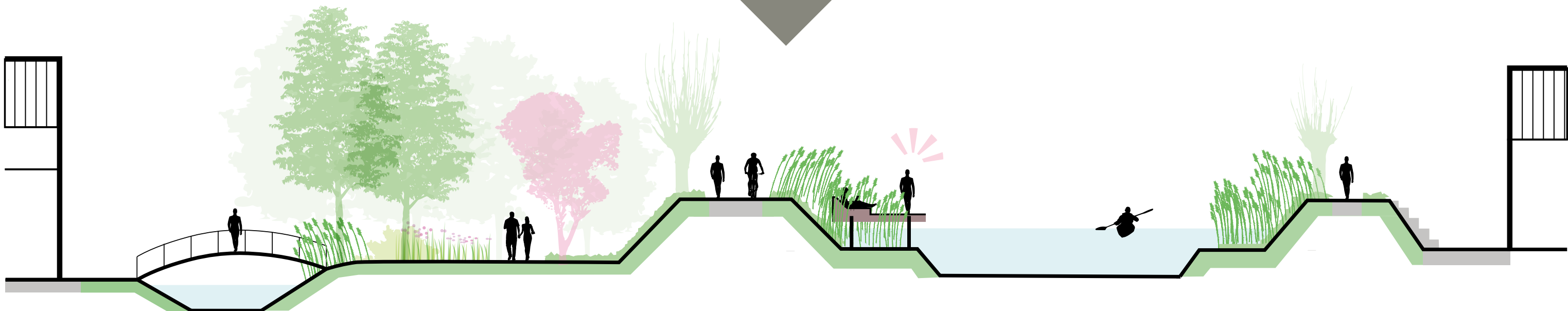
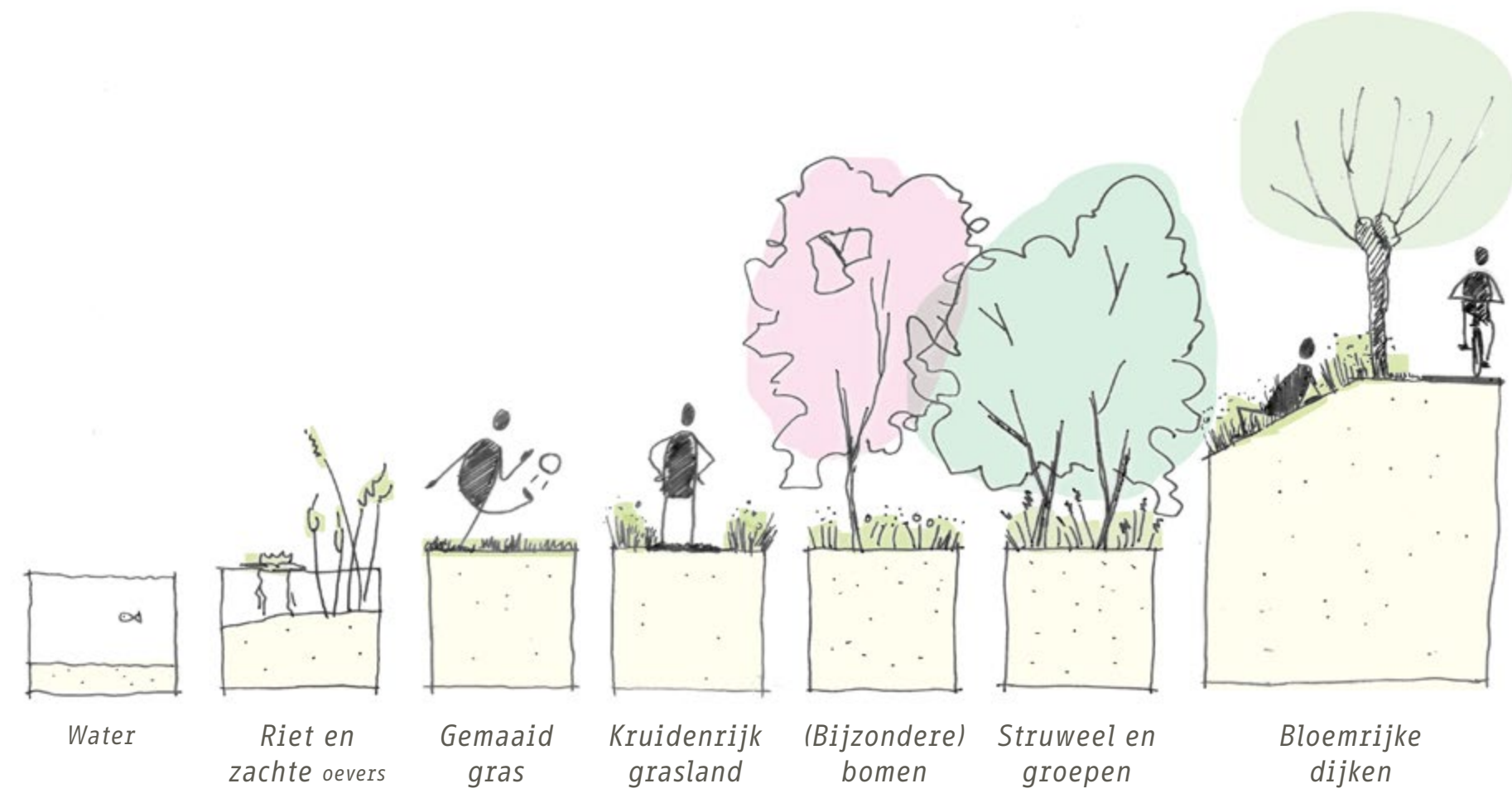
Dijkpleintjes om elkaar te ontmoeten en om even te blijven

Een belangrijk onderdeel van het ontwerp zijn de dijkpleinen. Dit zijn vaak plekken waar fietsers en wandelaars samen komen. We richten de dijkpleinen zo in dat fietsers zullen afremmen. Het patroon op de weg is een signaal dat ze bij een dijkplein aankomen. De dijkpleinen zijn met paden en wegen verbonden met de wijken erachter. Daardoor kunnen mensen makkelijk bij de dijkpleinen komen. Vanaf de dijkpleinen zijn er weer paden naar het water. Bijvoorbeeld naar vlonders aan het water. Zo zijn de dijkpleinen ontmoetingspunten voor wandelaars en fietsers. Als er ruimte voor is wordt er meubilair geplaatst op een dijkplein.



Voorbeeld van een dijkpleintje op de Westdijk

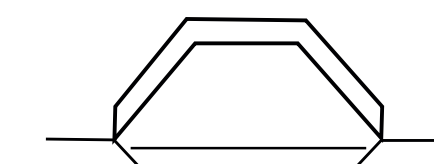
MET BEPLANTING GOEDE PLEKKEN MAKEN



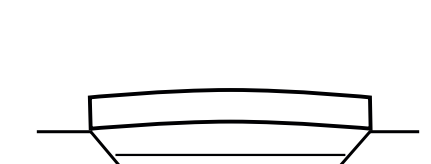
BRUGGEN; POORTEN NAAR HET PARK EN VENSTERS OP HET WATER

Vormgeving van bruggen

Het gebied heeft een bijzondere geschiedenis. Daar zijn we met elkaar trots op. Die geschiedenis wil je terugzien. Ook in dingen die je nu ontwerpt, zoals de bruggen voor het Kanaalpark. Maar dan wel op een manier die past bij deze tijd. Dat gaan we doen in het Kanaalpark. Daarbij letten we erop dat alle bruggen familie van elkaar zijn. Ze zijn net als mensen in een gezin verschillend, en toch kun je zien dat ze bij elkaar horen. Van oorsprong komen er twee typen bruggen voor. Hiervan zijn er nog maar weinig over. De suggestie is om deze terug te laten komen in een eigentijds jasje. Sommigen zullen de typen zeker herkennen. Het zijn moderne varianten van de Langedijkse kippenbrug en de Waardse bruggen. Daarnaast voegen we een derde type toe: het brugtype Kanaalpark.



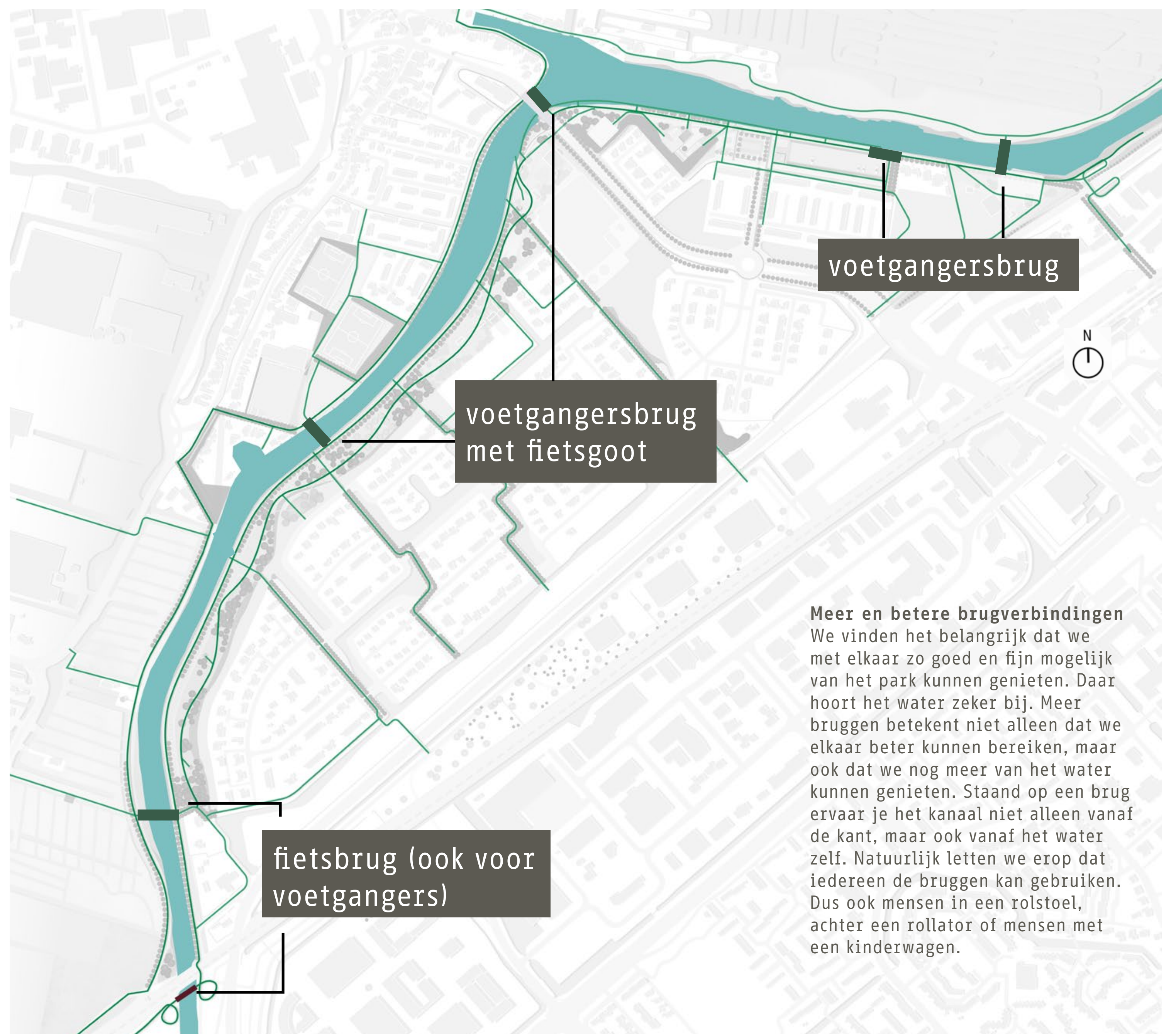
Brugtype Langedijkse vaarpolders



Brugtype Waardse rijpolders



Brugtype Kanaalpark



De Krul tot Broekhornerbrug

Schaal 1:60000

1. Voetgangersbrug naar het Oosterdel
Wandelaars uit Heerhugowaard kunnen via een nieuwe voetgangersbrug (nu getekend op een zoeklocatie, de precieze locatie staat nog niet vast) naar het Oosterdel wandelen. Het is een wandelbrug, niet toegankelijk voor fietsers.

2. Voetgangersbrug havenmond Broekhorn
Een wandelingetje om de haven wordt mogelijk. Dus hoeven voetgangers tussen Heerhugowaard en Broek op Langedijk niet meer door de wijk te gaan. Bij het uiteindelijke brugontwerp houden we rekening met voldoende doorvaarthoogte voor pleziervaartuigen.

3. Ontmoetingsplek
Er komt een ontmoetingsplek op een mooie plek aan het kanaal en met voldoende afstand tot de woningen aan de Ooster Vlaedinge. Het is een eenvoudige zitplek, misschien overdekt maar zonder ramen. De uitstraling is hetzelfde als dat van het nieuwe houten meubilair in de rest van het Kanaalpark.

4. Speelplek en trapveldje voor kinderen
In een wijk met jonge kinderen en tieners moeten plekken zijn waar zij kunnen spelen en sporten. In het Masterplan is hiervoor ruimte. Op de plek waar nu speeltoestellen staan is een trapveldje bedacht met een natuurlijke uitstraling. Een aantal speeltoestellen kunnen we verplaatsen dan verplaatsen naar een nieuwe groenstrook bij het havengebouw. Zo komt er meer speelruimte voor verschillende groepen dan we nu hebben.

5. Parkeerplaatsen haven Broekhorn
De huidige camperparkeerplaatsen bepalen heel erg de sfeer rond het havengebouw. Dat kan beter! Het Masterplan stelt voor om op termijn deze camperplekken hier op te geven en te zoeken naar een andere locatie in de gemeente. Zo kunnen we het daar groener maken met meer bomen. En zo inrichten dat meer mensen ervan kunnen genieten. Er blijven voldoende parkeerplaatsen over voor auto's. Ook hier kunnen we meer bomen plaatsen en de ruimte groener maken. Losse parkeerplekken gaan we samenvoegen, de weg naast het havengebouw kunnen we versmallen zodat het veiliger wordt voor wandelaars en recreatieve fietsers.

6. Horeca haven Broekhorn
In het Masterplan stellen we 'kleinschalige' horeca voor in het havengebouw. Dat maakt de haven en het park aantrekkelijk voor mensen uit de buurt en recreanten van buiten. Zo kun je hier overdag een kopje koffie met gebak krijgen of een ijsje kopen. Een nieuwe steiger voor het havengebouw zorgt voor extra passanten met kleine bootjes en suppers.

7. Sportcluster
Wanneer we ervoor zorgen dat auto's kunnen parkeren op het grote parkeerterrein, maken we de Westdijk veiliger. Veilig voor fietsers en wandelaars. De verenigingen in het sportcluster houden voldoende ruimte om hun activiteiten goed uit te oefenen. Het terrein richten we aantrekkelijk in, passend bij het Kanaalpark. Omdat auto's niet langer in het gebied parkeren, maar op het parkeerterrein, hebben we meer ruimte voor groen. Alleen boottrailers mogen de dijk op om op de bestemming te komen. Verder kunnen alleen voetgangers en fietsers via de dijk.

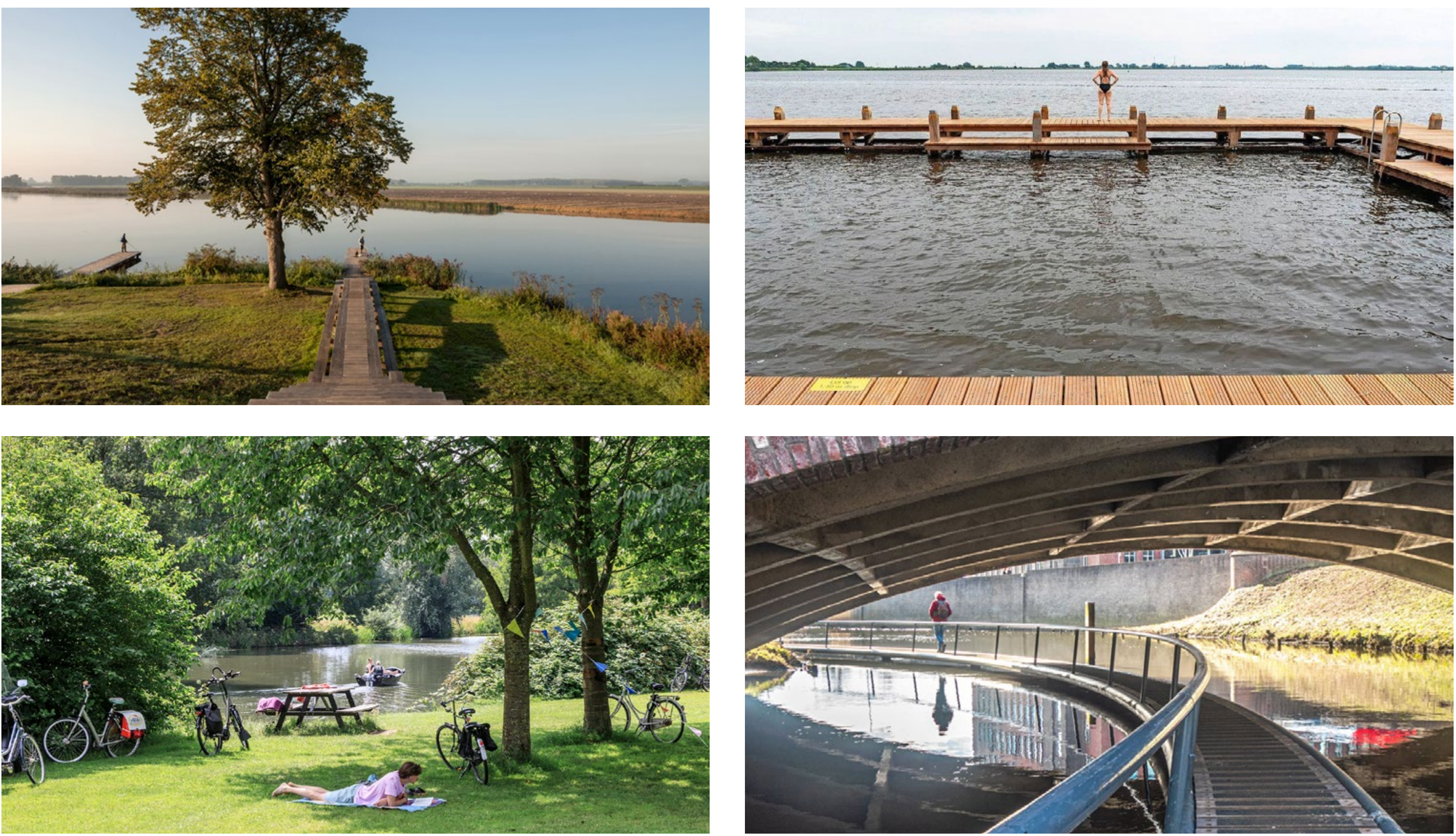


I. AMBITIES LANGE TERMIJN

DE MAALDERIJ ALS DE ENTREE NAAR OOSTERDEL



WE MAKEN BIJZONDERE PLEKKEN AAN HET WATER



DE JACHTHAVEN WORDT EEN VERBLIJFSPLEK



PRINS HENDRIKKADE EN WESTDIJK VERBONDEN

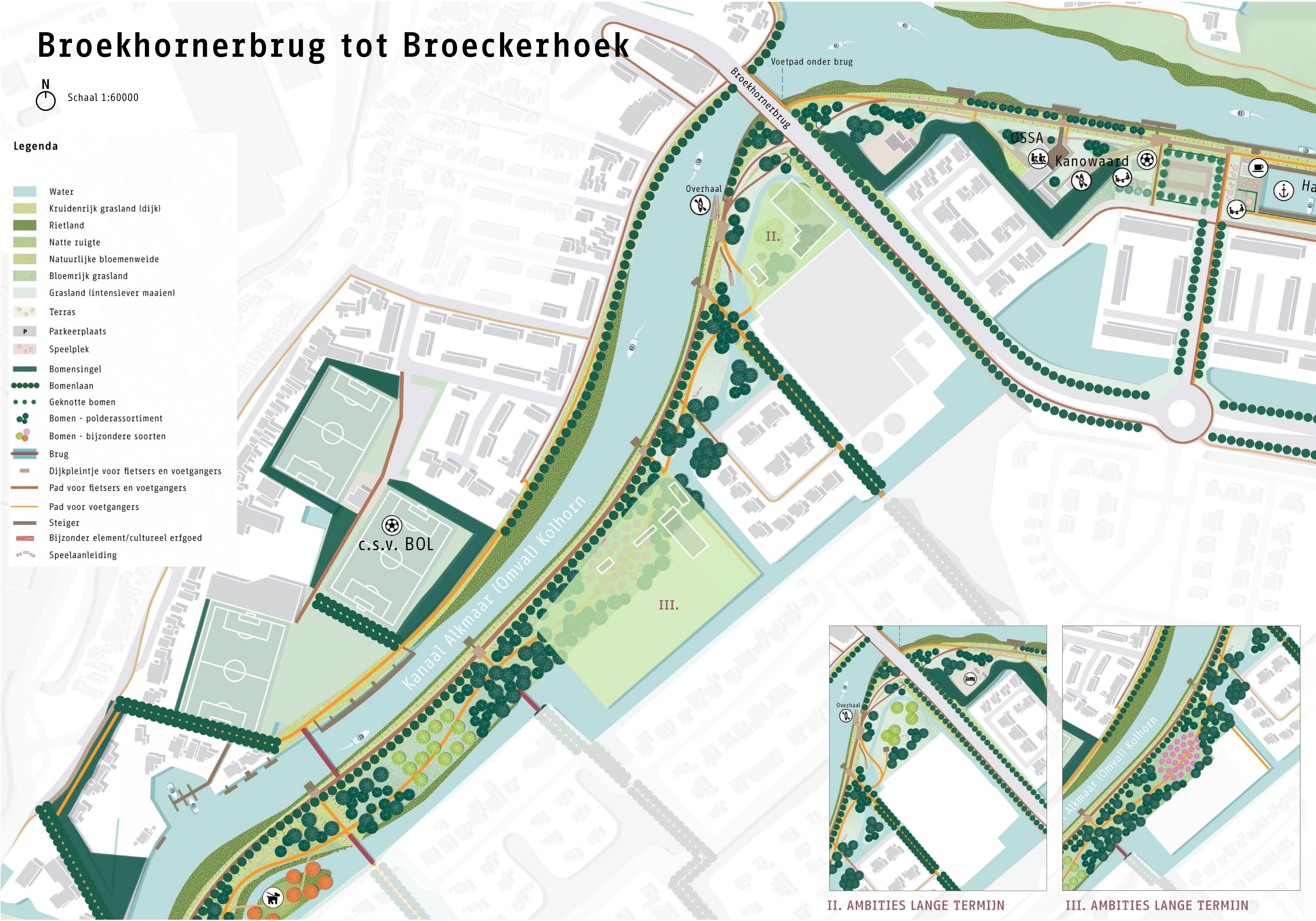


Broekhornerbrug tot Broeckerhoek

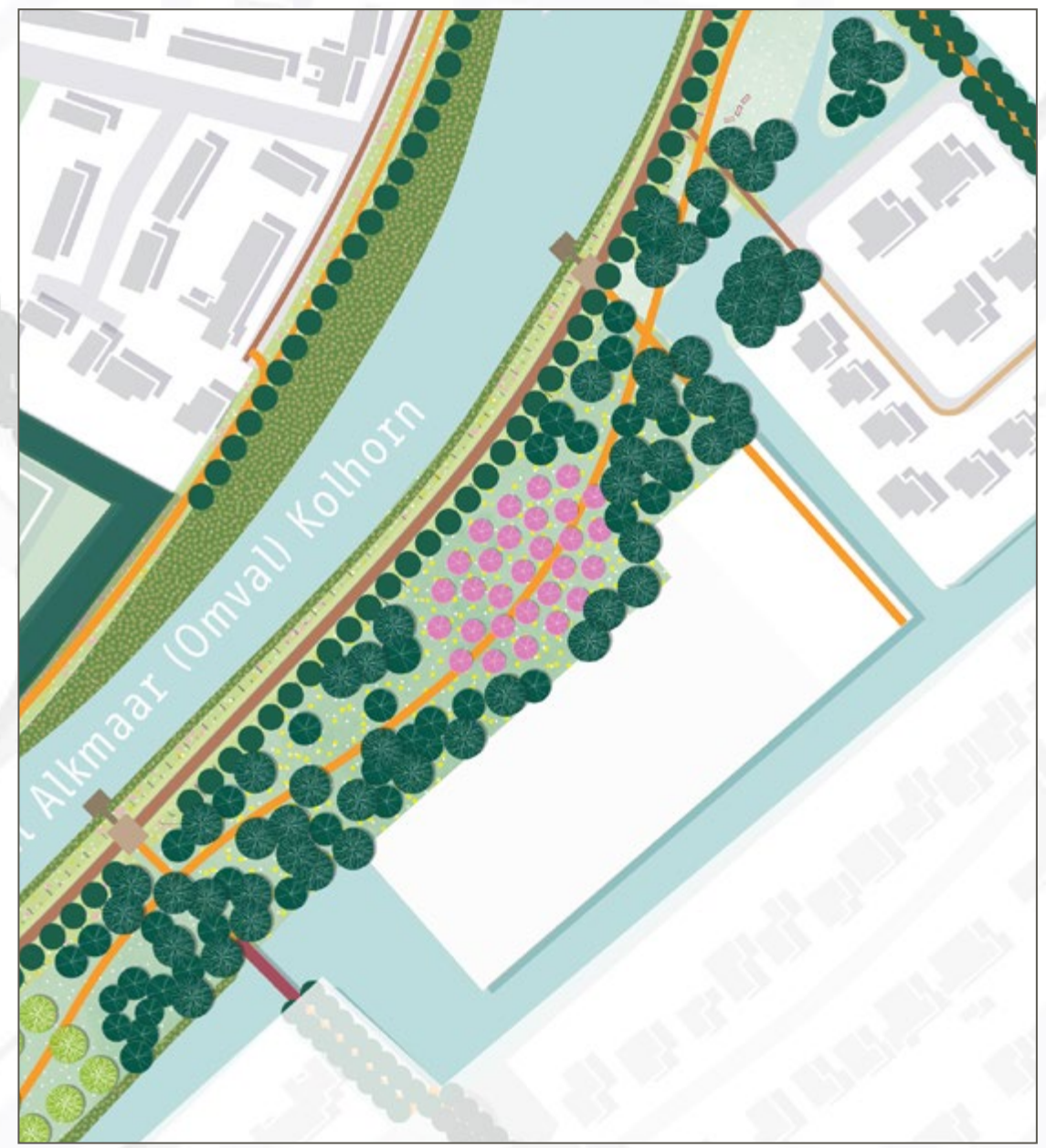
N
Schaal 1:60000

Legenda

- Water
- Kruidrijk grasland (dijk)
- Rietland
- Natte ruigte
- Natuurlijke bloemenweide
- Bloemrijk grasland
- Grasland (intensiever maaien)
- Terras
- Parkeerplaats
- Speelplek
- Bomensingel
- Bomenlaan
- Geknotte bomen
- Bomen - polderassortiment
- Bomen - bijzondere soorten
- Brug
- Dijkpleintje voor fietsers en voetgangers
- Pad voor fietsers en voetgangers
- Pad voor voetgangers
- Steiger
- Bijzonder element/cultureel erfgoed
- Speelaanleiding



II. AMBITIES LANGE TERMIJN



III. AMBITIES LANGE TERMIJN

WE MAKEN AANTREKKELIJKE PLEKKEN



HET PARK STAAT STRAKS VOL BOMEN



OVER DE DIJK KAN JE STRAKS DOORLOPEN



Broeckerhoek tot Bolbrug

N
Schaal 1:60000



Broek Hondenlooppark

Er zijn mensen die graag hun hond los laten lopen. Voor hen is er straks een mooi hondenlooppark. De plek is er vandaag al maar wordt in het Masterplan beter ingepast zodat die ook goed samengaat met groen- en speelvoorzieningen.

In het Masterplan stellen we voor om het hondenlooppark op een natuurlijke manier te scheiden door het te maken op een eiland. Dat heeft grote voordelen. Het is heel veilig voor eigenaren en honden, want er is water rondom. We hoeven geen hekken te gebruiken. En het landschap en de ecologie (planten en dieren) in het park hebben geen hinder van de honden. Het 'hondeneiland' is ingetekend op de plek waar vandaag de dag ook al hondenlooppark is. Dit is ter hoogte van het Meijmerige Land, parallel aan de weg op afstand van de woningen.

Zorgen zijn geuit over mogelijke geluidsoverlast in Broekhorn. In het ontwerp komen we hierin tegemoet. Het eiland heeft aan de zijde van de woningen een verhoging: een wal die zorgt voor geluidsdemping en die het zicht ontnemt. Het hondeneiland is alleen toegankelijk vanuit het park.



Legenda

	Water		Bomensingel
	Kruidrijk grasland (dijk)		Bomenlaan
	Rietland		Geknotte bomen
	Natte ruigte		Bomen - polderassortiment
	Natuurlijke bloemenweide		Bomen - bijzondere soorten
	Bloemrijk grasland		Brug
	Grasland (intensiever maaien)		Dijkpleintje voor fietsers en voetgangers
	Terras		Pad voor fietsers en voetgangers
	Parkeerplaats		Pad voor voetgangers
	Speelplek		Steiger
			Bijzonder element/cultureel erfgoed
			Speelaanleiding

ER IS EEN WERELD OP DE DIJKEN



...EEN WERELD OP HET KANAAL



EN ER IS EEN WERELD ACHTER DE DIJKEN

