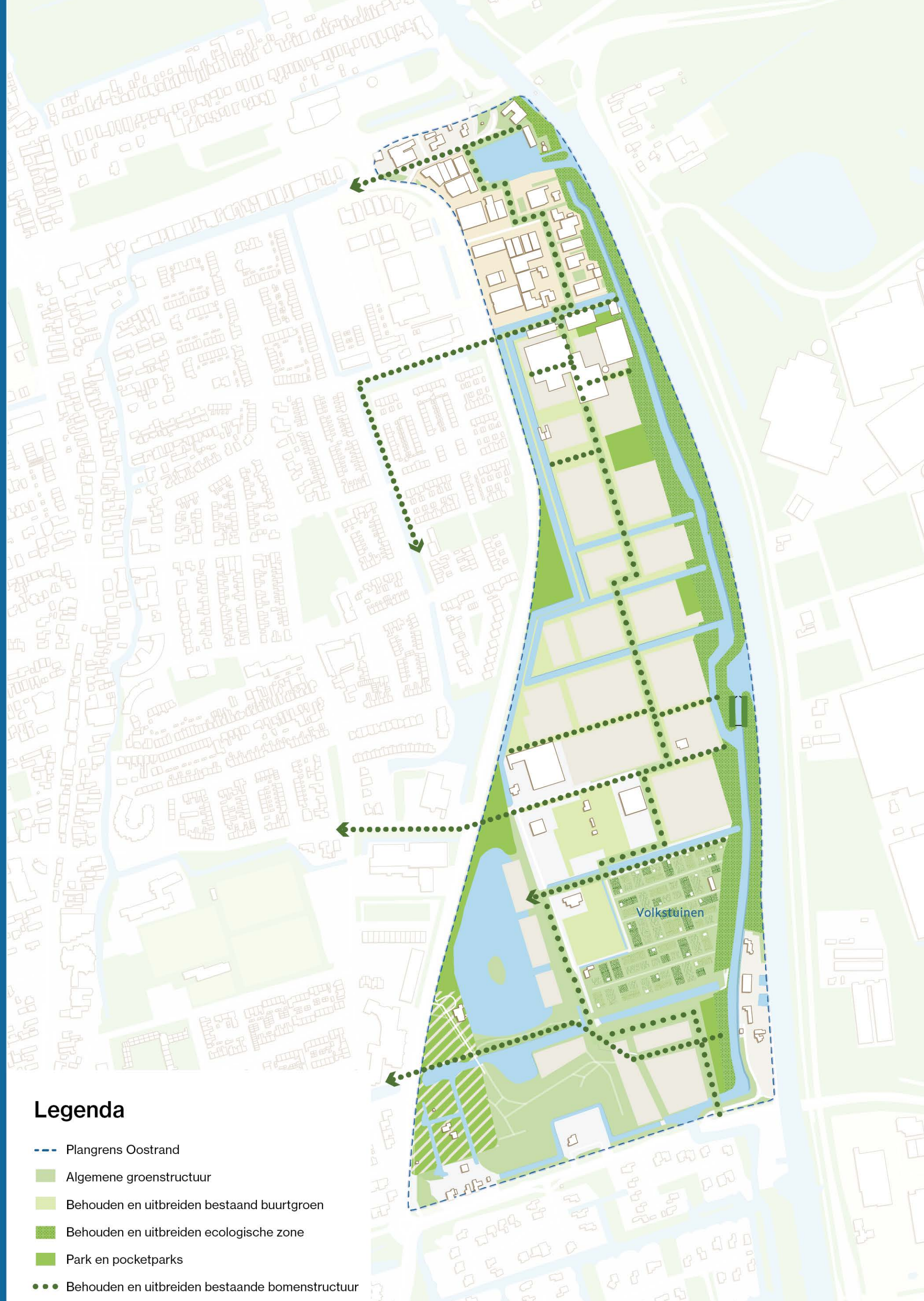


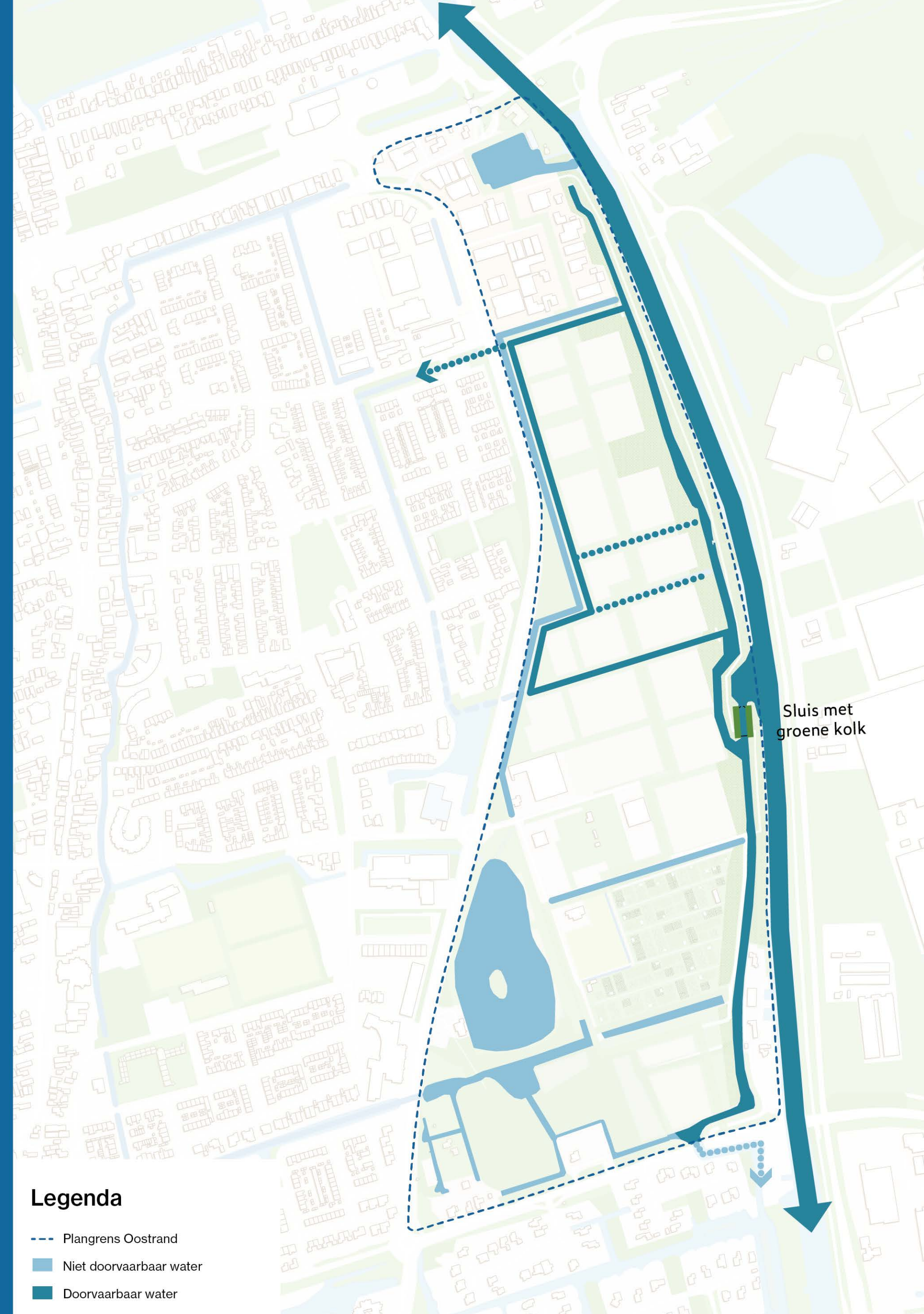
# Structuuringrepen

Status: deze informatieborden geven in algemene zin de voorstellen uit het Ontwikkelplan weer. Dit betekent dat de kaarten nog indicatief en globaal zijn en nadere uitwerking en concretisering behoeven.

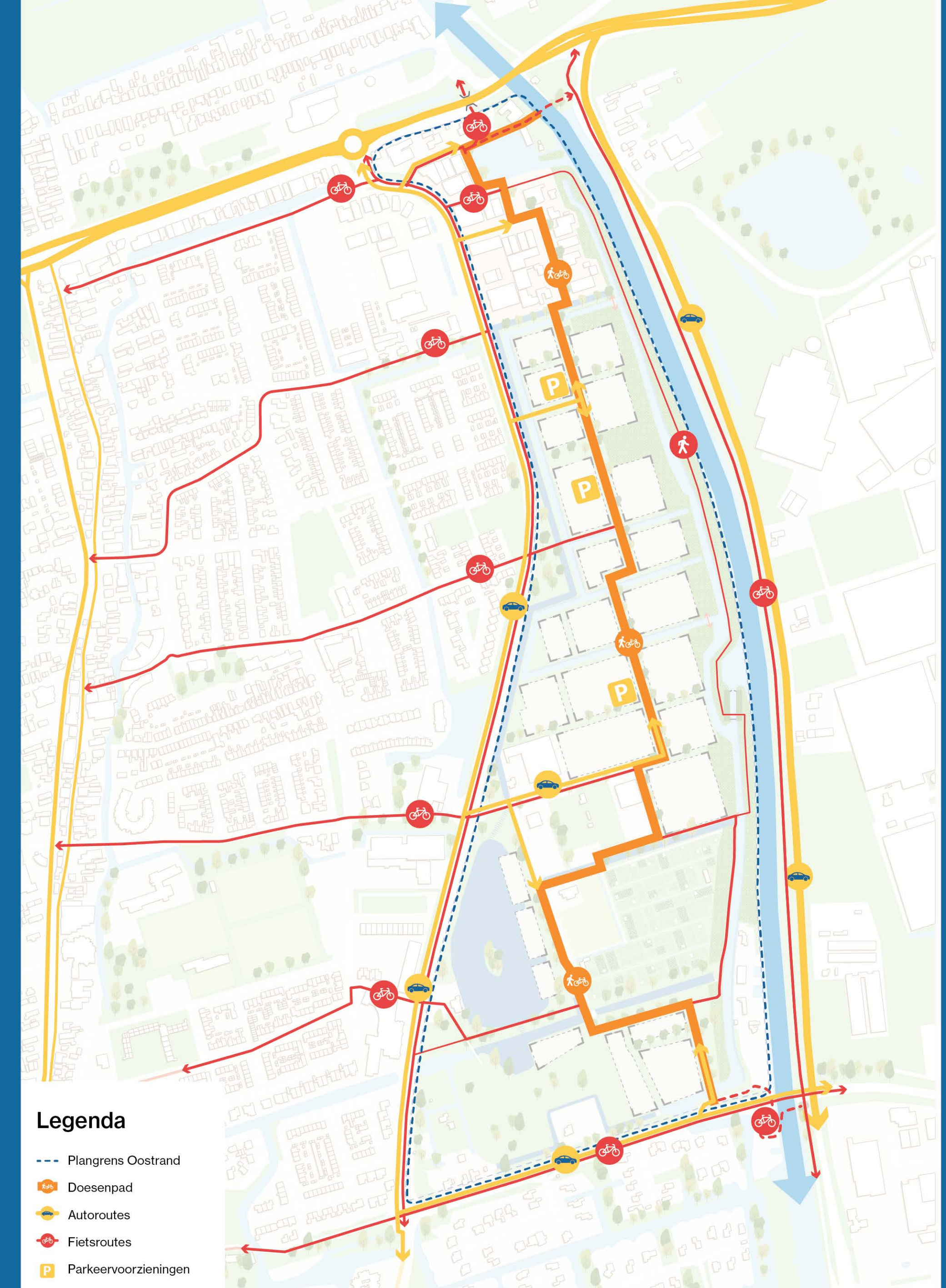
## Landschap, groen en ecologische zone



## Waterstructuur



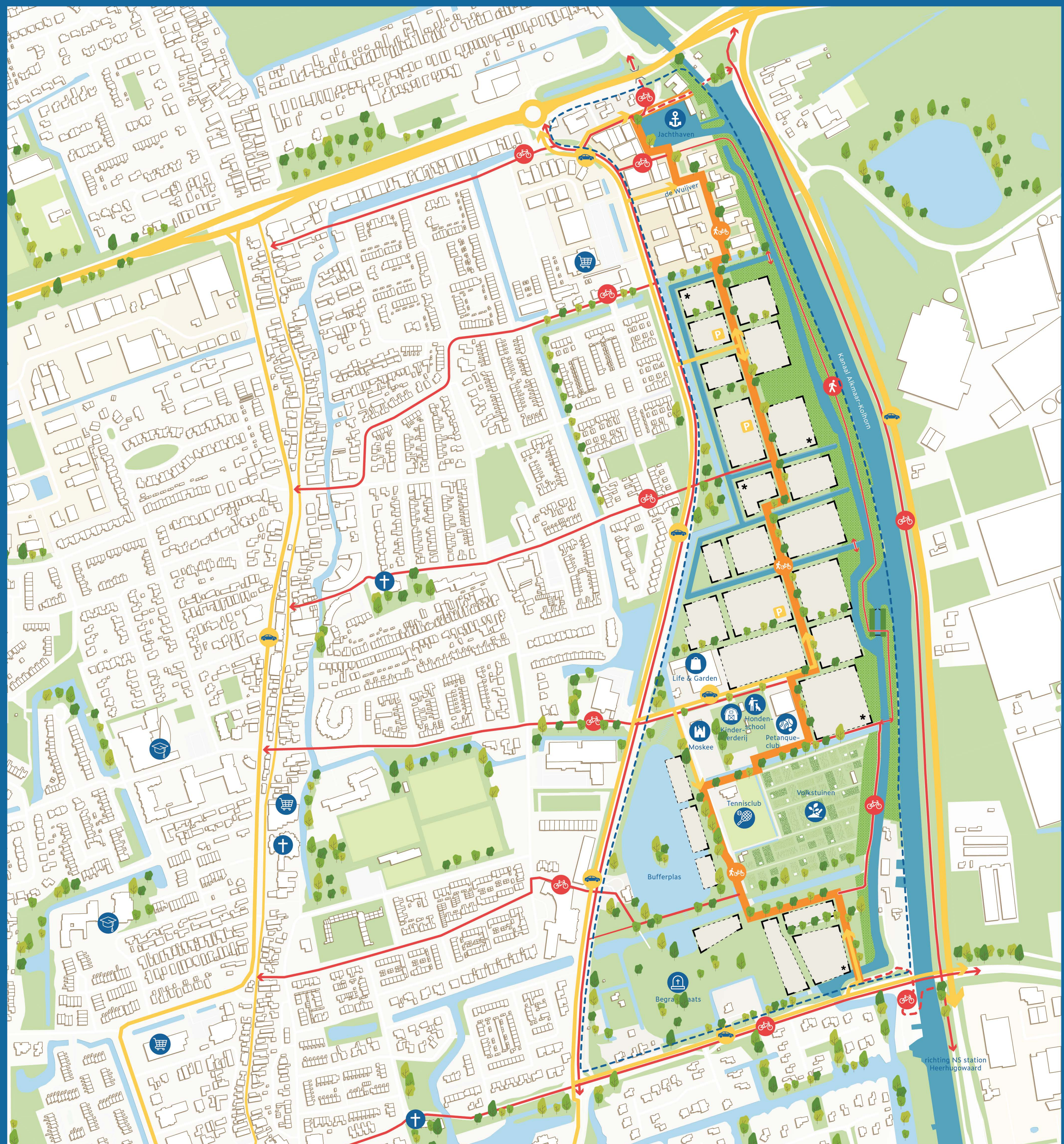
## Doesenpad, ontsluiting en parkeren



# Visiekaart

## Legenda

- Plangrens Oostrand
- Woonveld
- \* Hoogteaccent (indicatief)
- Bestaande bebouwing
- Doesenpad
- Fietsroute
- Te onderzoeken verbinding fietsroutes
- Wandelpad
- Voetgangersbrug
- Hoofd auto-ontsluiting
- Parkeerhub
- Niet doorvaarderbaar / doorvaarderbaar water
- Ondergrondse waterverbinding
- Algemene groenstructuur
- Behouden en uitbreiden ecologische zone
- Behouden en uitbreiden bestaande bomenstructuur
- Sluis met groene kolk
- Jachthaven
- Life & Garden
- Moskee
- Kinderboerderij
- Hondenschool
- Petanqueclub
- Tennisclub
- Volkstuinen
- Begraafplaats
- Kerk
- School
- Supermarkt



Schrijf uw gedachten op een post-it en plak deze hier op.

# Sfeer

Landschap, groen en ecologische zone



Water en groen voor natuur en vrije tijd



Groen tot aan de voordeur



Meer biodiversiteit door beplanting en water



Rust en vrije tijd in het groen

Water



Water met kwaliteit voor natuur en mens



Betaalbare woningen voor iedereen



Nieuwe en bestaande vaarroutes worden verbonden



Nieuwe vaarroutes voor recreatie

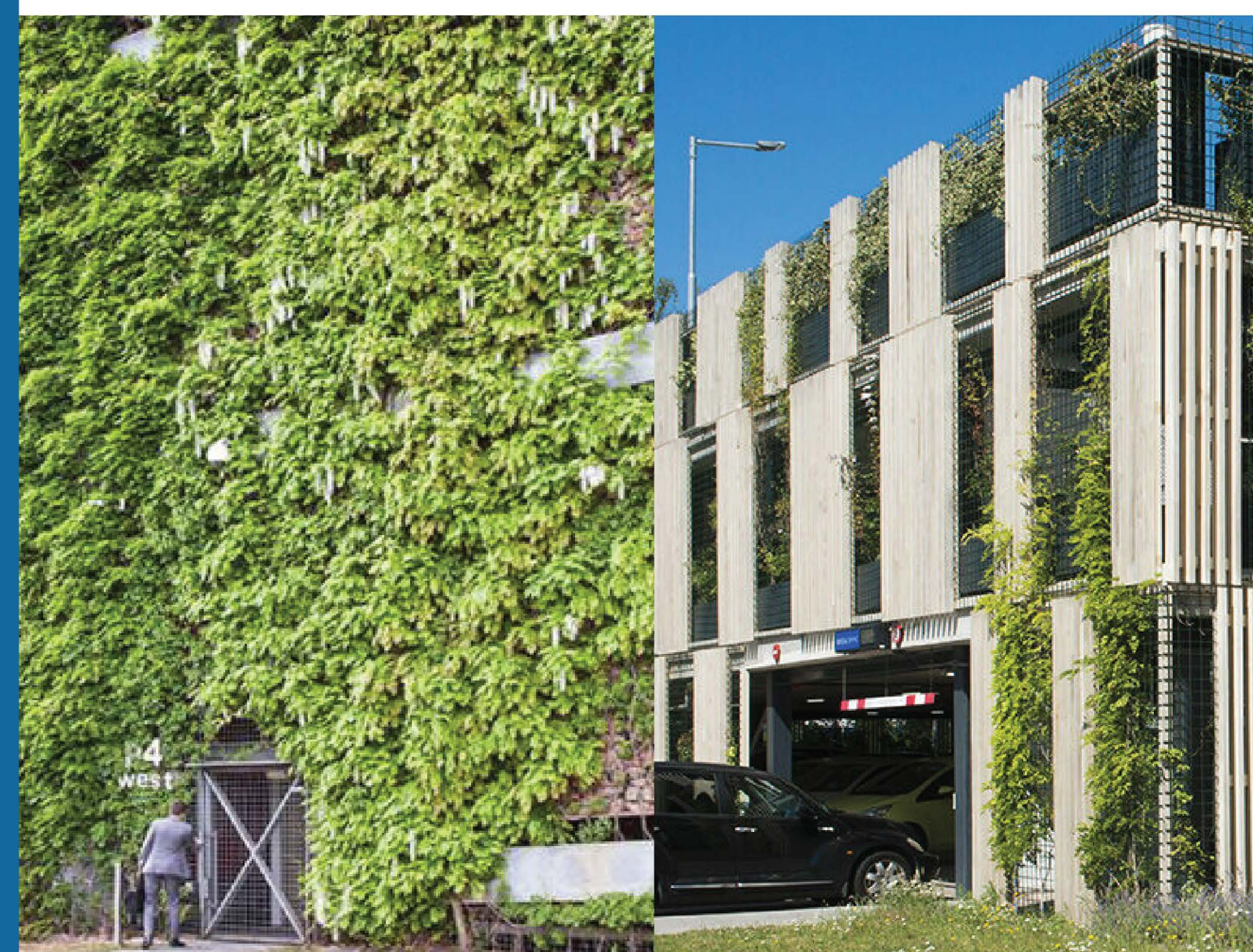
Doesenpad, ontsluiting en parkeren



Woningen langs delen van het Doesenpad



Wandelen en fietsen krijgen ruimte en prioriteit



Groene parkeerhubs



Parkeeroplossingen uit het zicht

Schrijf uw gedachten op een post-it en plak deze hier op.