

# Zes deelgebieden



## Deelgebieden

De Oostrand is 40 hectare groot. Het gebied is kleinschalig, informeel en divers. Deze sfeer en kwaliteiten blijven behouden.

In het ontwikkelplan ontstaan zes deelgebieden. Ieder met een eigen functie en kermerken. De deelgebieden sluiten aan bij de directe bestaande omgeving.

De variatie in de deelgebieden - van bedrijvigheid tot wonen en van vrije tijd tot landschap en groen - blijft bestaan.

Hierdoor ontstaan zes deelgebieden met een eigen sfeer, functie, kenmerken en ontwikkelsnelheid.



1. Werken & wonen nu

2. Wonen nu



3. Vrije tijd & wonen nu



4. Vrije tijd nu



5. Plas & wonen nu



6. Park & wonen nu



1. Werken en wonen straks

2. Wonen straks



3. Vrije tijd en wonen straks



4. Vrije tijd straks



5. Plas en wonen straks



6. Park en wonen straks



Schrijf uw gedachten op een post-it en plak deze hier op.

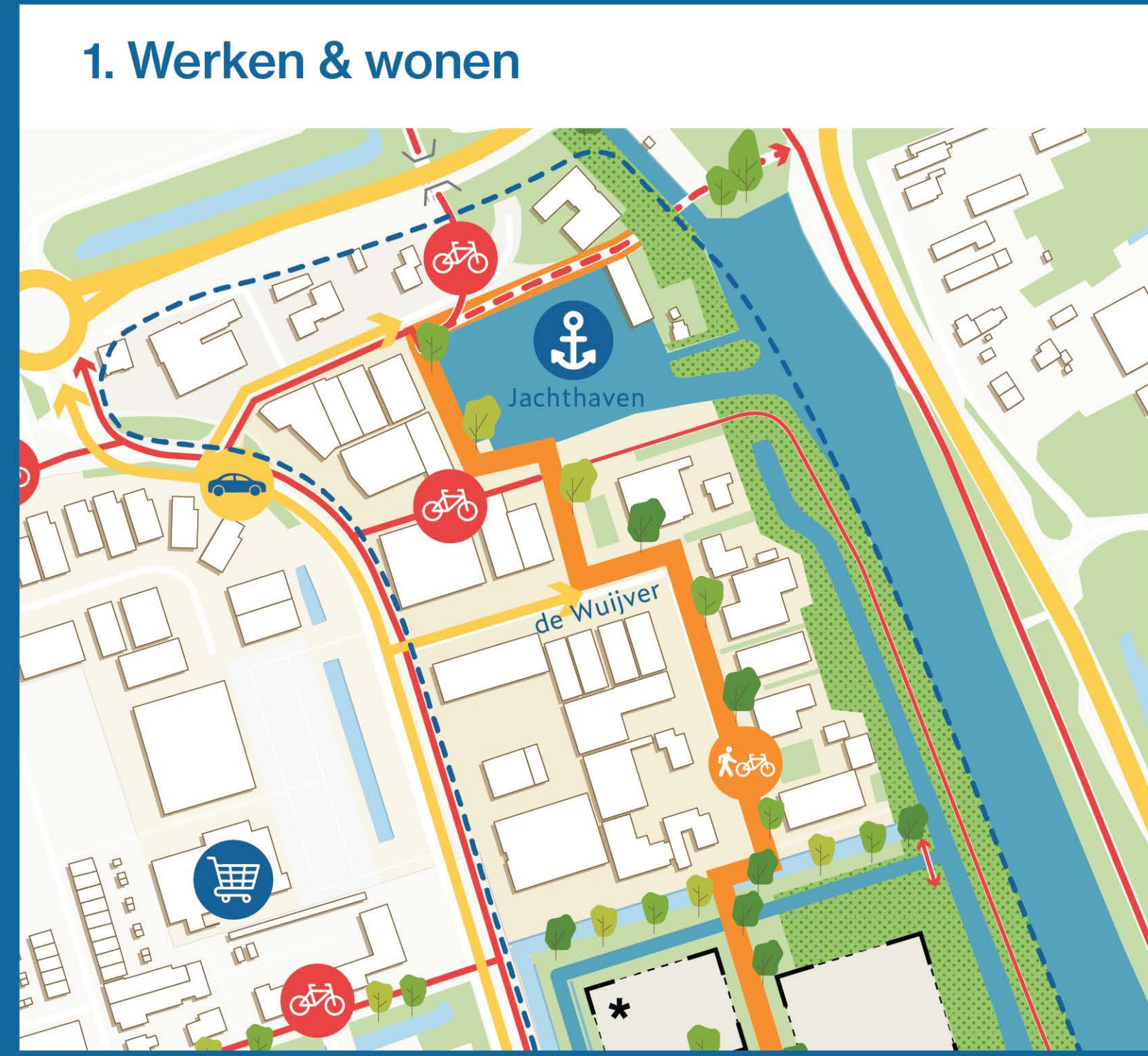
# Woningtypen en spelregels



Dorpse sfeer



Wonen aan het water



## 1. Werken & wonen

### Spelregels

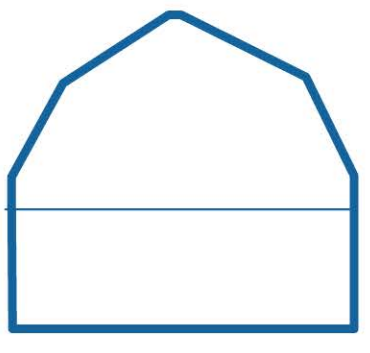
**Aantal woningen:**  
In overleg met eigenaren en ondernemers. 10-100 woningen in gehele deelgebied.

**Woningtypen:**  
Woningen met industriële uitstraling.

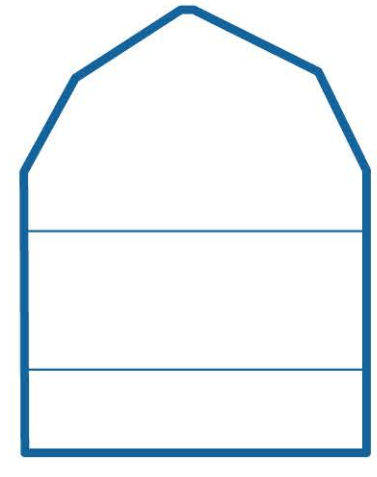
**Bouwhoogten:**  
Minimaal 3 verdiepingen, maximaal 6 verdiepingen.

**1**  
De tuinderswoningen en de boerderette in een dorpse sfeer zie je straks terug in grondgebonden woningen.

### Tuinderswoning

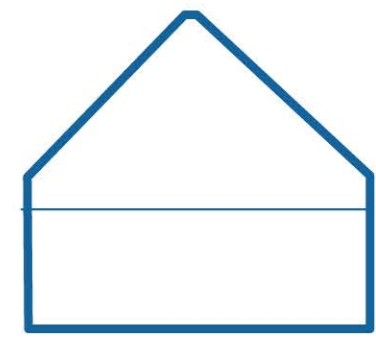


Historisch

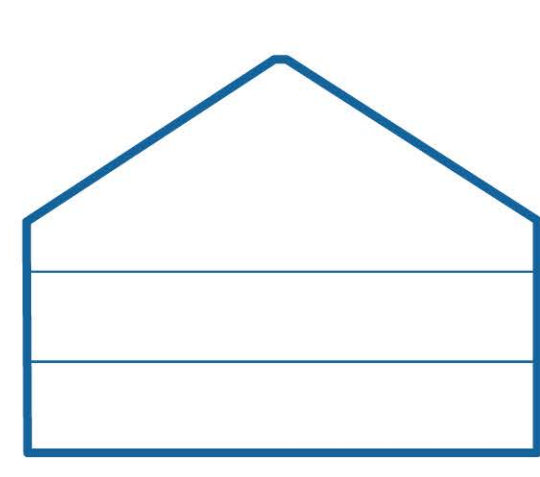


In de Oostrand

### Stolpboerderij



Historisch



In de Oostrand

## 2. Wonen



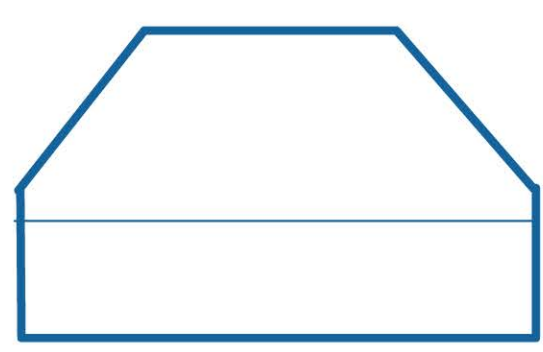
### Spelregels

**Aantal woningen:**  
Minimaal 330 woningen.

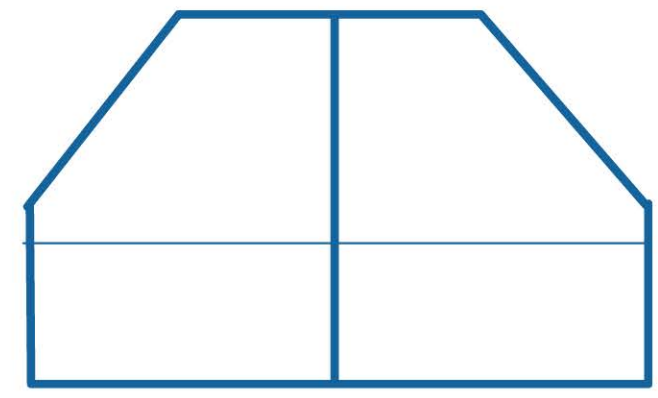
**Woningtypen:**  
Grondgebonden: tuinderswoning, boerderette, waterwoning en notabelenwoning. Gestapeld: stolpboerderij, koolschuur en notabelenwoning.

**Bouwhoogten:**  
Minimaal 3 verdiepingen, maximaal 6 verdiepingen.

### Boerderette

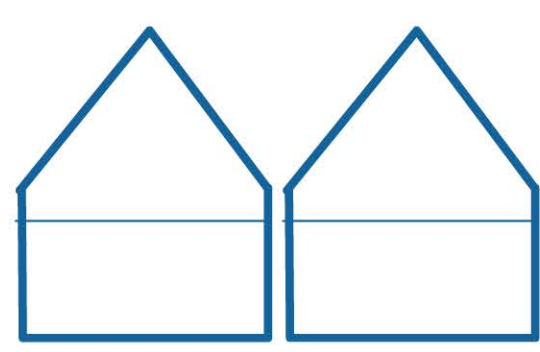


Historisch

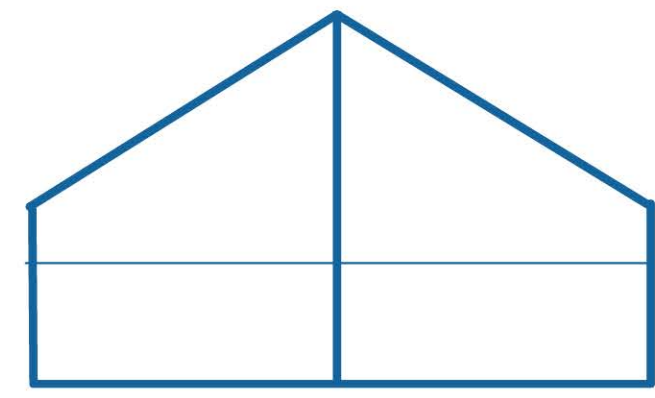


In de Oostrand

### Koolschuur



Historisch



In de Oostrand

## 3. Vrije tijd & wonen



### Spelregels

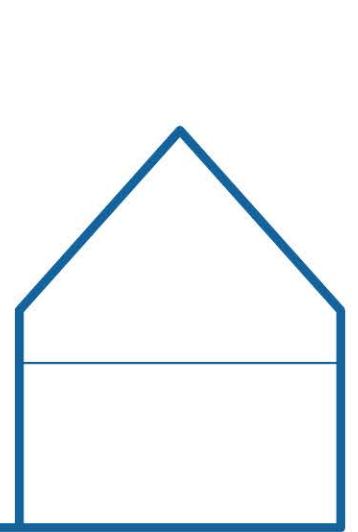
**Aantal woningen:**  
Minimaal 100 woningen.

**Woningtypen:**  
Grondgebonden: tuinderswoning, boerderette, waterwoning en notabelenwoning. Gestapeld: stolpboerderij, koolschuur en notabelenwoning.

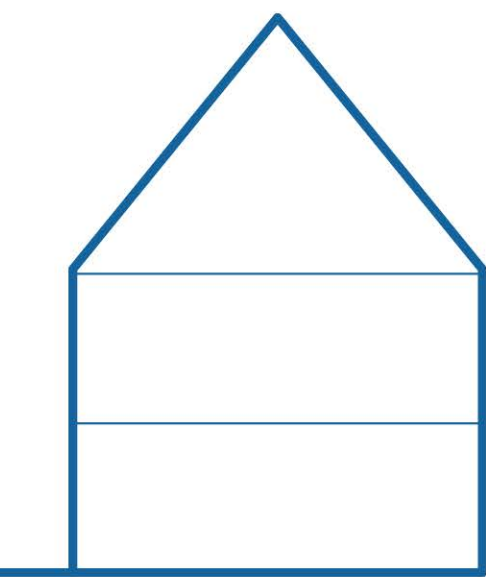
**Bouwhoogten:**  
Minimaal 3 verdiepingen, maximaal 6 verdiepingen.

**3**  
De oude waterwoningen zie je straks terug in grondgebonden woningen aan het water. Denk aan nieuwe woningen aan een kade met ontmoetingsruimte of wonen aan een steiger met een bootje.

### Waterwoningen



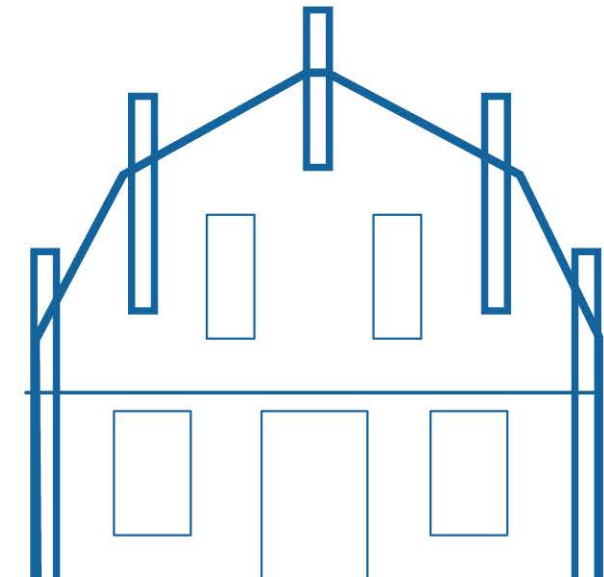
Historisch



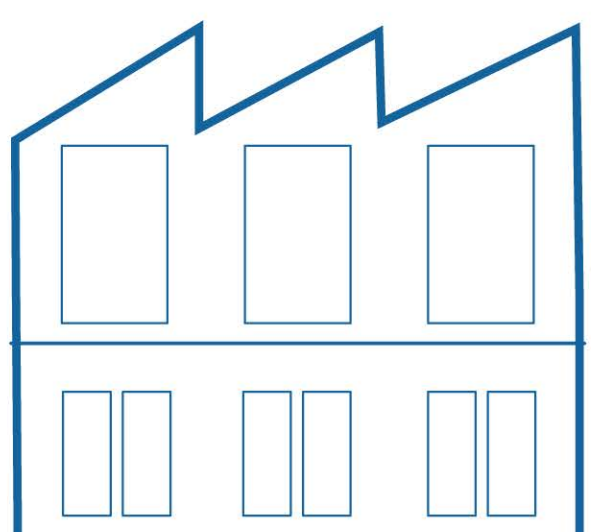
In de Oostrand

**4**  
De decoratieve gevels van de notabelenwoningen en het gebruik van bijzondere natuur- en baksteensoorten zie je straks terug in grondgebonden en gestapelde woningen.

### Notabelenwoningen

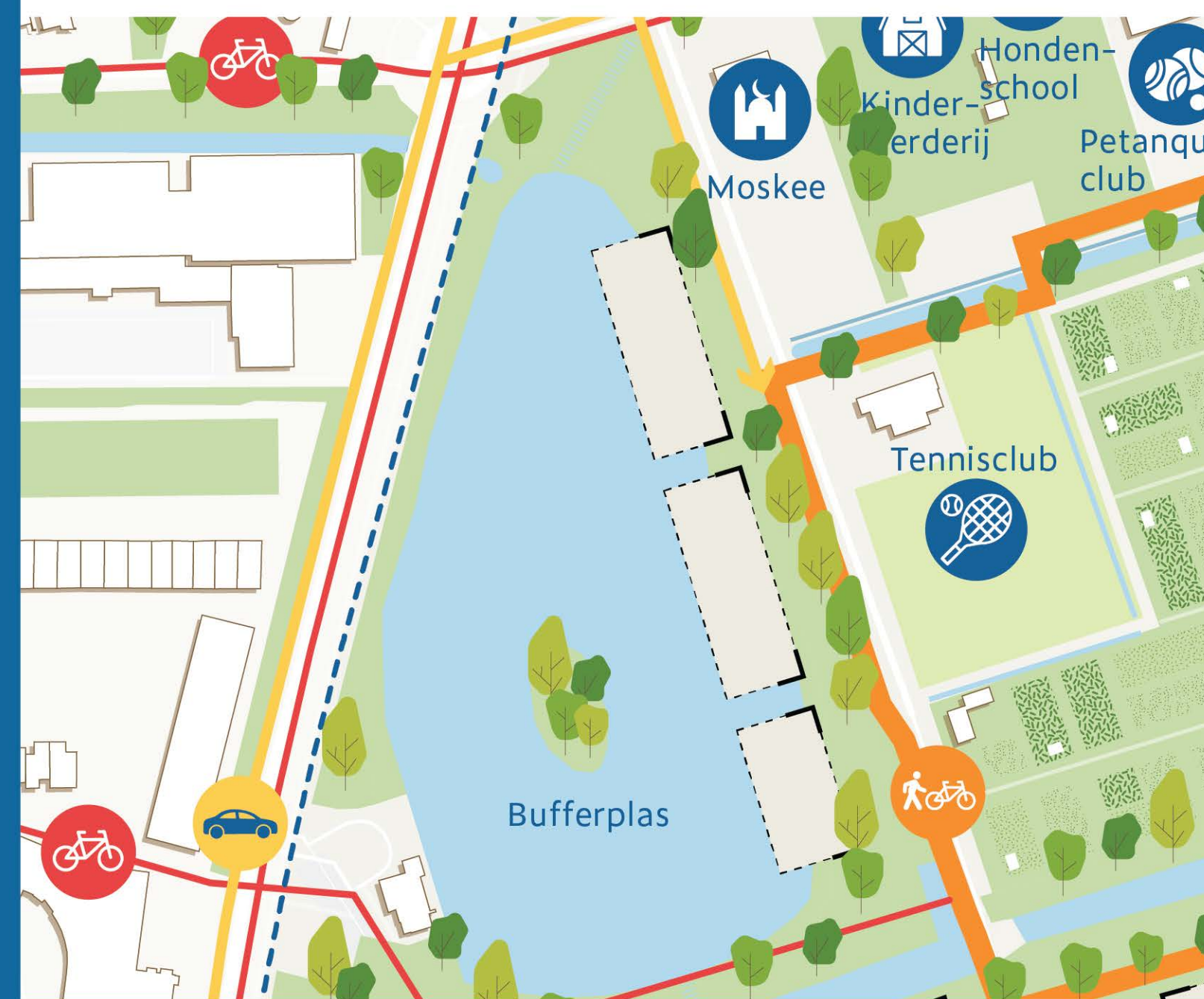


Historisch



In de Oostrand

## 5. Plas & wonen



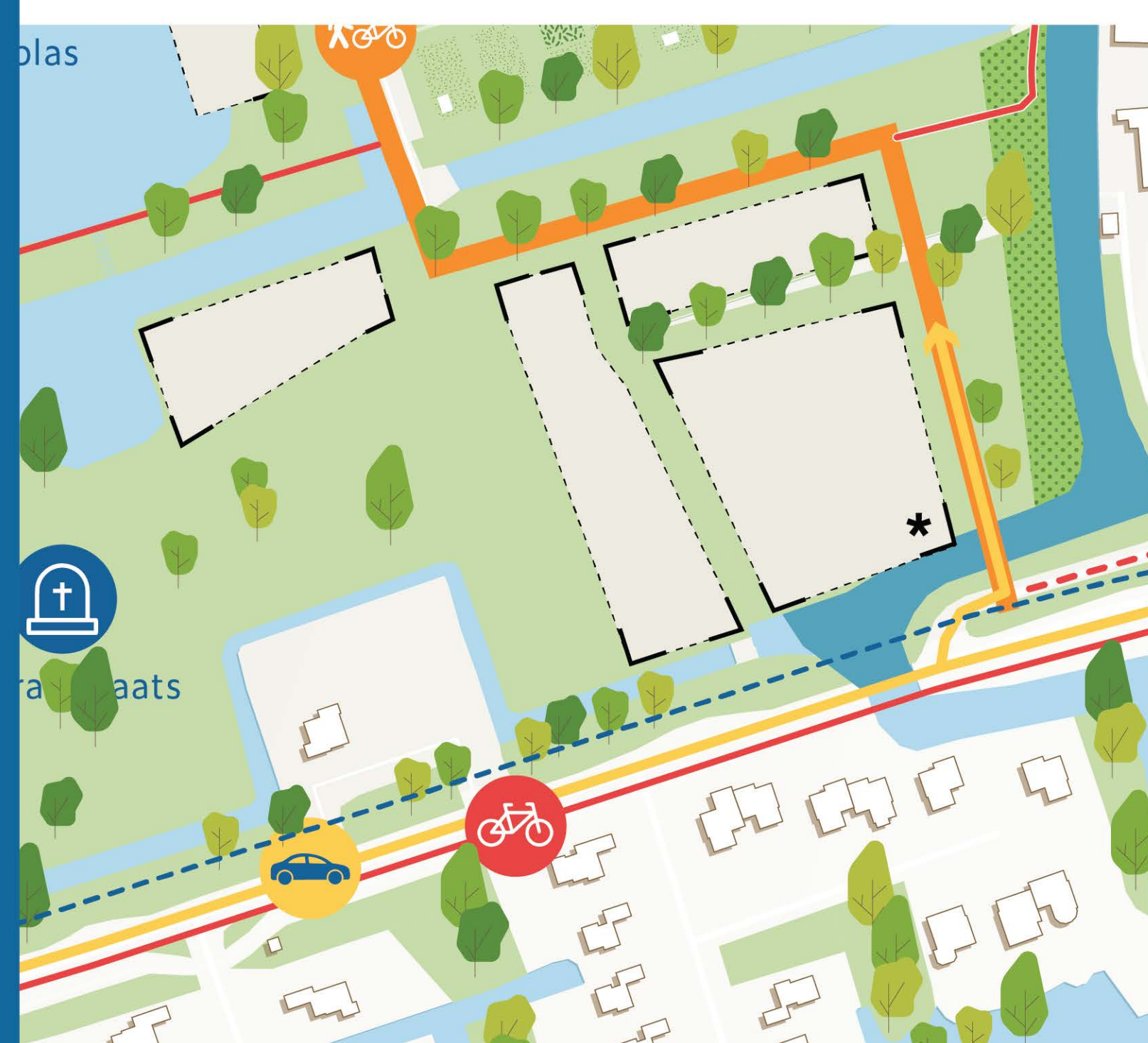
### Spelregels

**Aantal woningen:**  
Minimaal 10 woningen.

**Woningtypen:**  
Waterwoningen.

**Bouwhoogten:**  
Maximaal 3 verdiepingen.

## 6. Park & wonen



### Spelregels

**Aantal woningen:**  
Minimaal 60 woningen.

**Woningtypen:**  
Grondgebonden: waterwoning, tuinderswoning en boerderette. Gestapeld: stolpboerderij en koolschuur.

**Bouwhoogten:**  
Minimaal 3 verdiepingen, maximaal 5 verdiepingen.

### Woningen met industriële uitstraling

