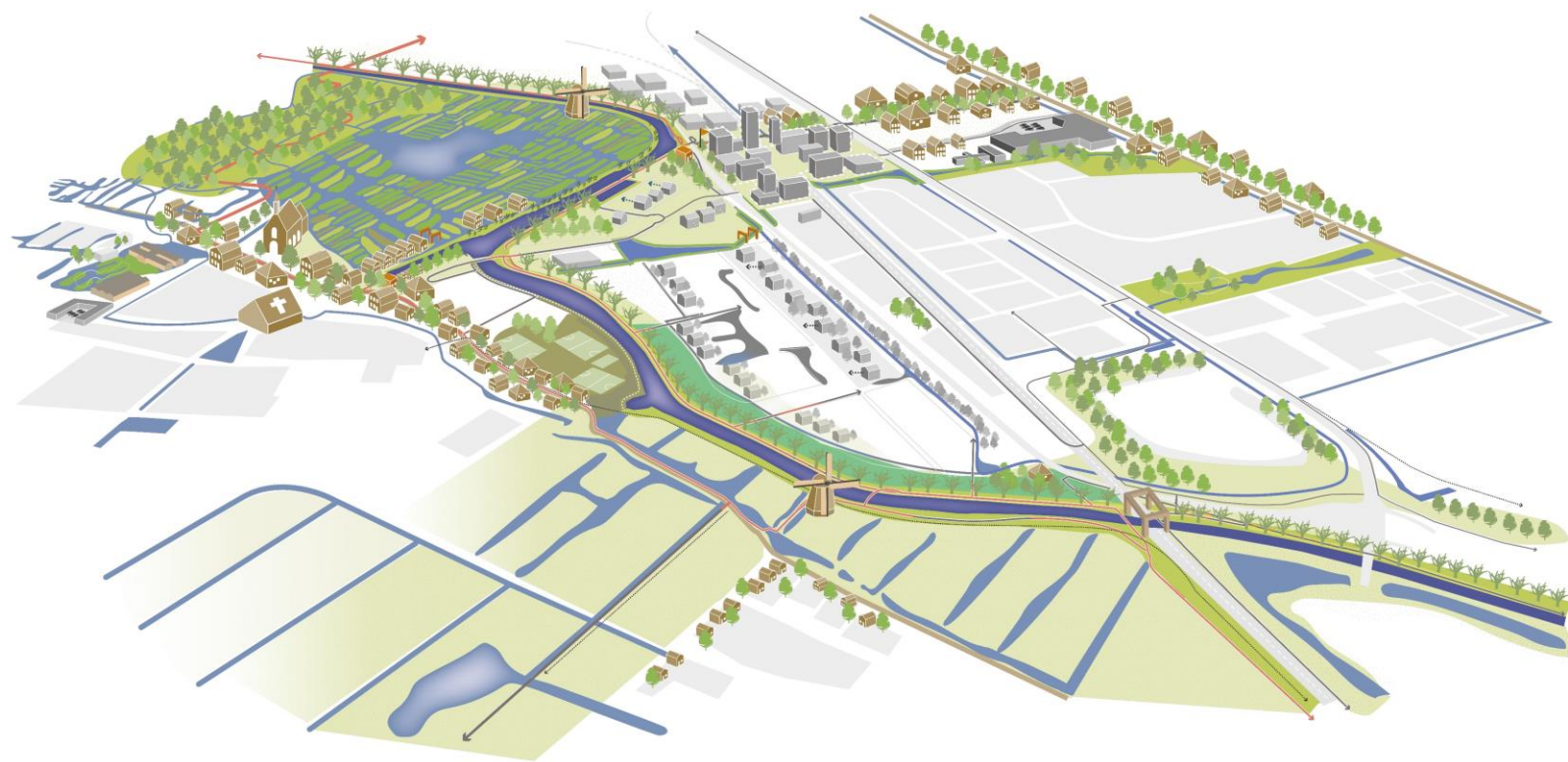


# Extra participatie sessie 18 september 2024

## Broekhorn Havenkwartier - Kanaalpark



# Doel van vandaag



Meenemen in de uitleg en verdere uitwerking van het gebied rondom de haven; terugkomen op zorgen uit eerdere reacties.



We willen graag ideeën en opmerkingen over het voorgestelde ontwerp horen.



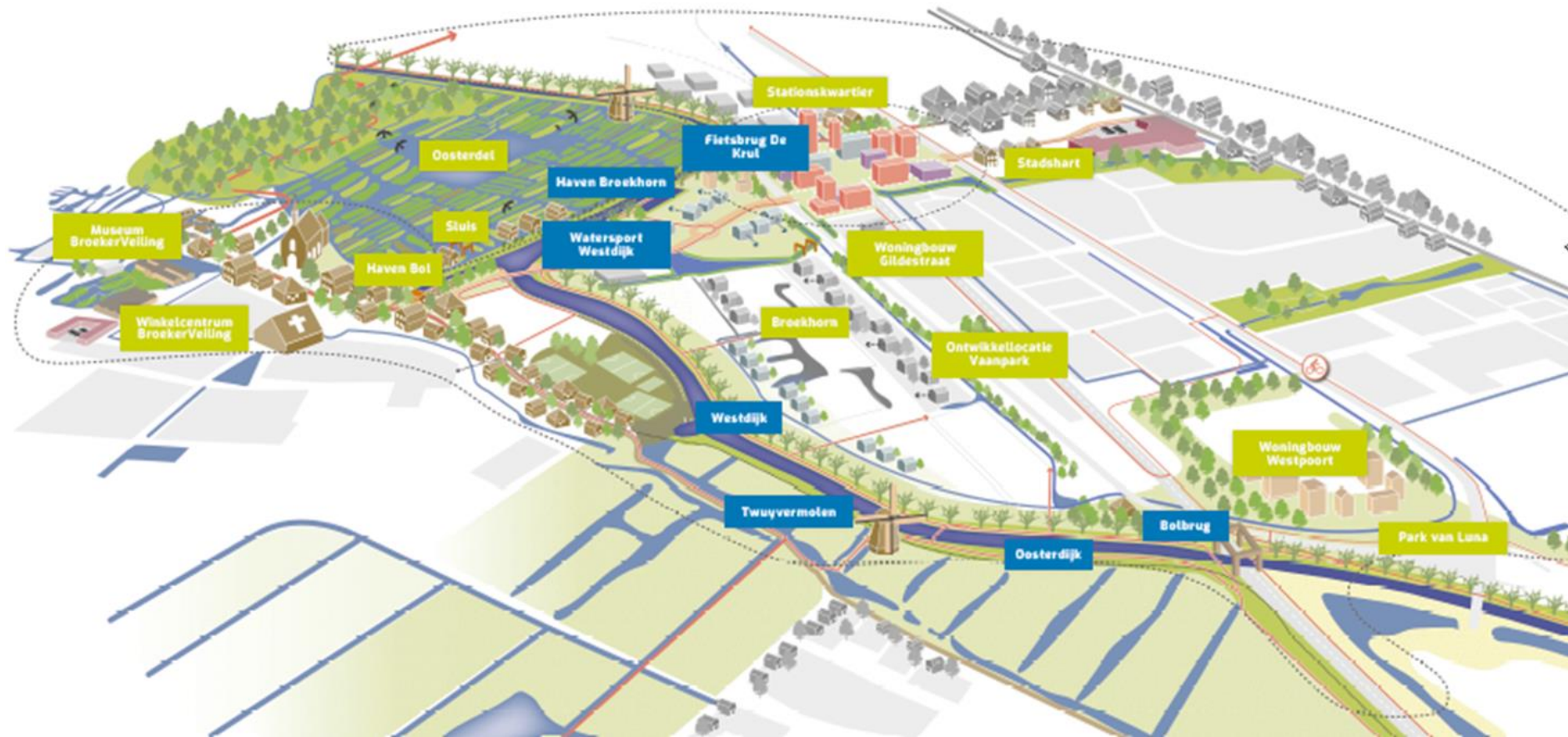
We verzamelen alle reacties om tot een definitieve versie van het ontwerp te komen dat door veel mensen wordt gesteund.



## Kanaalpark – Waar?

Het kanaal tussen de fietsbrug (de Krul) en de spoorbrug (Bolbrug) en de zone daaromheen.

# Kanaalpark – Waarom?



Koppelen woningbouwambitie aan de leefbare stad (collegeprogramma 'gezonde groei')



# Kanaalpark – Waarom?

Verbinden van groene structuren  
in de regio

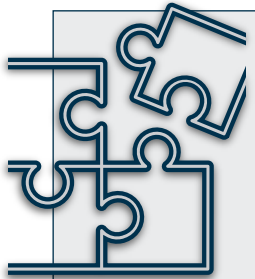
# Kanaalpark – Hoe?

Voortbouwen op wat er al is

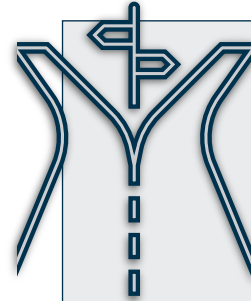


*Impressie van het Kanaalpark achter de Westdijk, kijkend richting de Twuyvepolder.*

# Masterplan - Wat is dat?

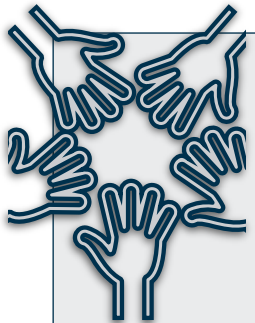


Een Masterplan helpt om de opgaven en projecten met elkaar te verbinden.



Geeft aan wat we in welk gebied willen bereiken, welke randvoorwaarden er zijn en welke uitgangspunten er gelden.

Bij elke stap is ruimte om bij te sturen.



Wordt door de gemeente opgesteld in samenwerking met advies bureau Strootman Landschapsarchitecten.

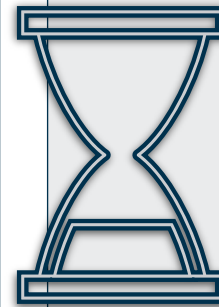


Participatie met inwoners en belanghebbenden als onderdeel om tot een breed gedragen Masterplan te komen.

# Uitvoering projecten – Wanneer?



Het Masterplan omschrijft het wat en waar, maar niet het wanneer.



Het Masterplan wordt in 2024 afgerond en gepresenteerd.



De verdere uitwerkingen van de deelgebieden, worden in fases uitgevoerd en met de inwoners en belanghebbenden gedeeld.



Het eerste project waarmee we van start willen gaan:

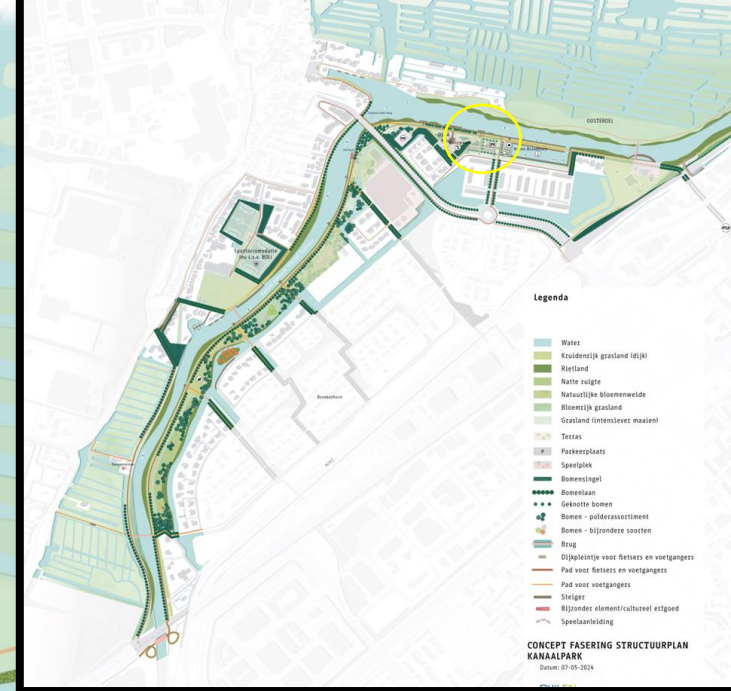
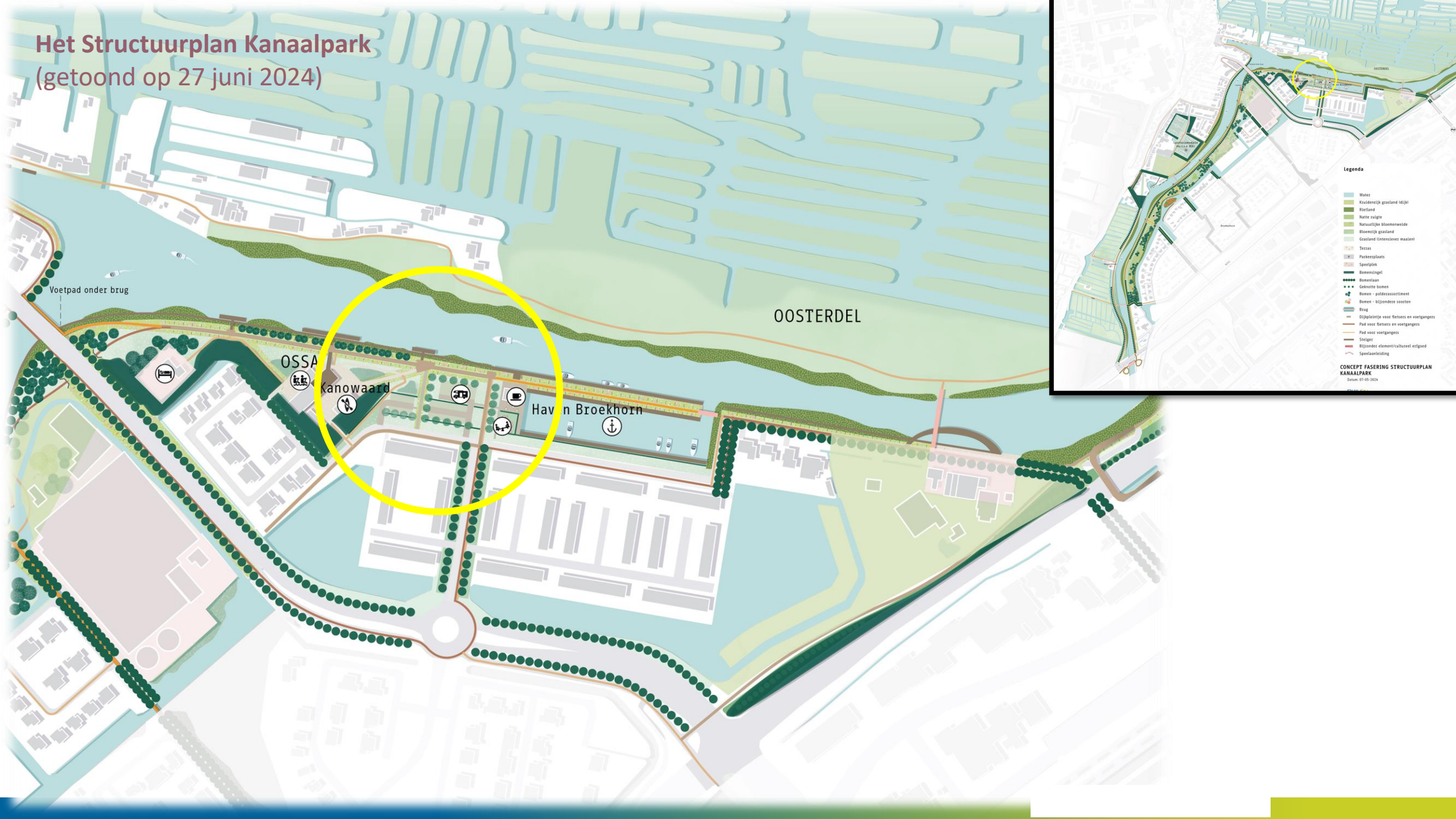
- De wandelbrug richting het Oosterdelgebied.
- De groene zone bij Broekhorn Rietland.

Het speeltuintje Havenkwartier is in 2030 aan vervanging toe.

# Waar staan we nu?



# Het Structuurplan Kanaalpark (getoond op 27 juni 2024)



- Legenda**
- Water
  - Kuidentrijk grasland rijkje
  - Wetland
  - Natte zaigje
  - Natuurtje bloemenweide
  - Bloemrijk grasland
  - Grasland (intensiever maaien)
  - Terras
  - Parkvoetplaat
  - Spaarpak
  - Bomenrij
  - Bomenlaan
  - Geknotte bomen
  - Bomen - polderassortiment
  - Bomen - bijzondere soorten
  - Brug
  - Diplomatje voor fietsers en voetgangers
  - Pad voor fietsers en voetgangers
  - Pad voor voetgangers
  - Stegje
  - Bijzonder element/cultuurleidend
  - Speeltoelating
- CONCEPT FASERING STRUCTUURPLAN  
KANAALPARK**  
Datum: 07-05-2024

Uitwerking van het Masterplan:  
het **Voorlopig ontwerp** van het  
**havengebied en het sportcluster**  
uitwerking na 27 juni

Vogelvluchtfoto van de bestaande situatie (zuidoost naar noordwest)



Vogelvluchtfoto van de bestaande situatie (noordwest naar zuidoost)

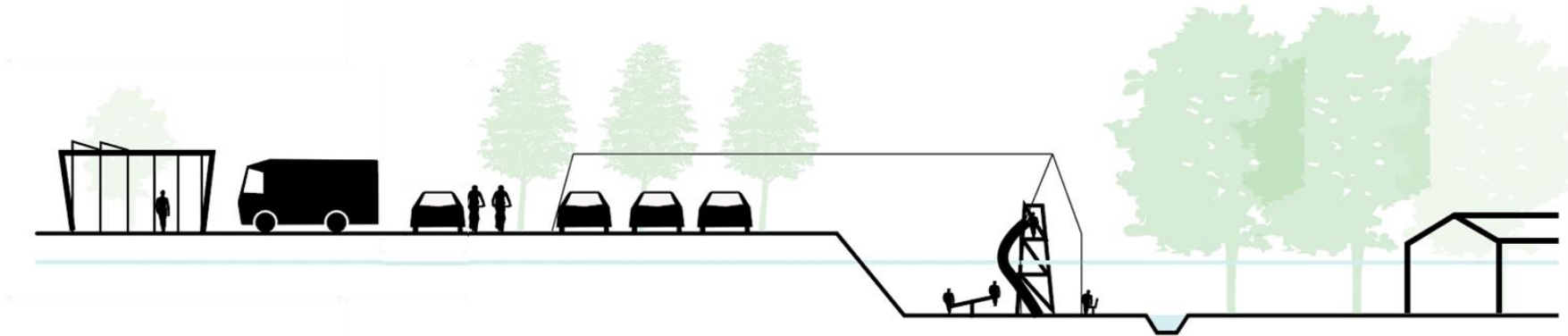


Luchtfoto bestaande situatie



Na het bekijken van de bestaande situatie viel dit ons op...

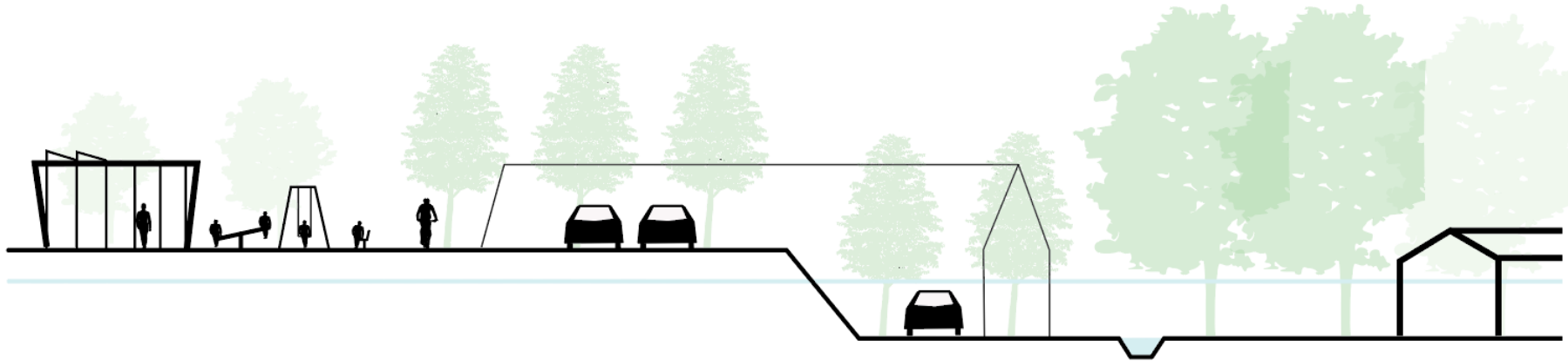
Kinderen spelen nu in speeltuin diep, verscholen en uit het zicht achter de Westdijk, terwijl auto's en campers op een 'podium' staan...





## De situatie na een herindeling...

Waarom geven we kinderen niet de mooiste locatie voor een speeltuin en krijgen de geparkeerde auto's een minder prominente plek?



## Wat ons verder opvalt en wat we weten van de huidige situatie...

### Speeltuin

- kinderen spelen nu in speeltuin diep, verscholen en uit het zicht achter de Westdijk.
- Speelelementen zijn in 2030 toe aan vervanging. Dit is een logisch moment om ze op de beste plek te zetten.

### Parkeren

- Geparkeerde auto's vallen op vanaf de Westdijk en Ooster Vlaeringe.
- Grootste parkeerterrein nu erg 'stenig', daardoor hitte- en wateroverlast.
- Parkeerplaatsen nu verspreid in meerdere snippers; rommelige uitstraling en meer kans op foutparkeren.
- Campers nemen veel ruimte in beslag en belemmeren het uitzicht van de Westdijk en de woningen Havenkwartier

### Rondom havengebouw

- Het mooie havengebouw is 'omsingeld' door geparkeerde auto's en campers.
- Nauwelijks steigers waardoor toegang tot het kanaal beperkt is.
- Gemotoriseerd verkeer op Westdijk en Zuider Vlaeringe (noord) mengt nu met fietsers en voetgangers; verkeersgevaarlijk en onrustig.

## Schetsontwerp sportcluster en havenkwartier - onderdelen die we vandaag willen belichten

### Onderdelen:

1. Toegangspaadjes RV OSSA en Kanowaard
2. Speeltuin
3. Parkeren
4. Camperplaatsen
5. Lichte horeca (havengebouw)
6. Bruggetje havenmond
7. Trapveldje
8. Ontmoetingsplaats



Boven: plattegrond uitsnede getoond op inloopavond 27 juni

Hoe opmerkingen en reacties op het **Schetsontwerp**  
van 27 juni, met afstemming op elkaar, zijn verwerkt  
in het  
**Voorlopig ontwerp**

# Uitgewerkt ontwerp sportcluster en havengebied (dus, na verwerking van opmerkingen Inloopavond op 27 juni)



## Legenda

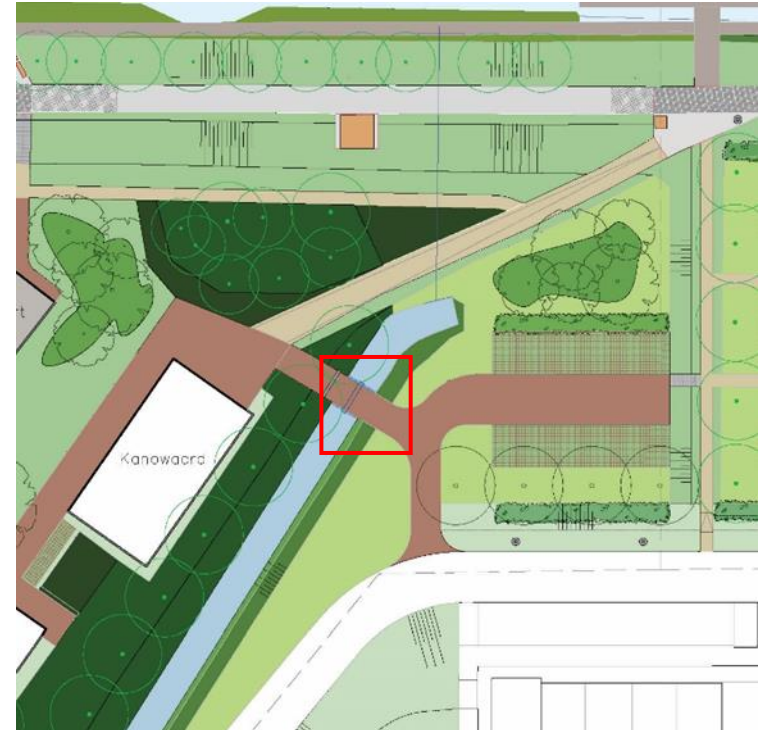
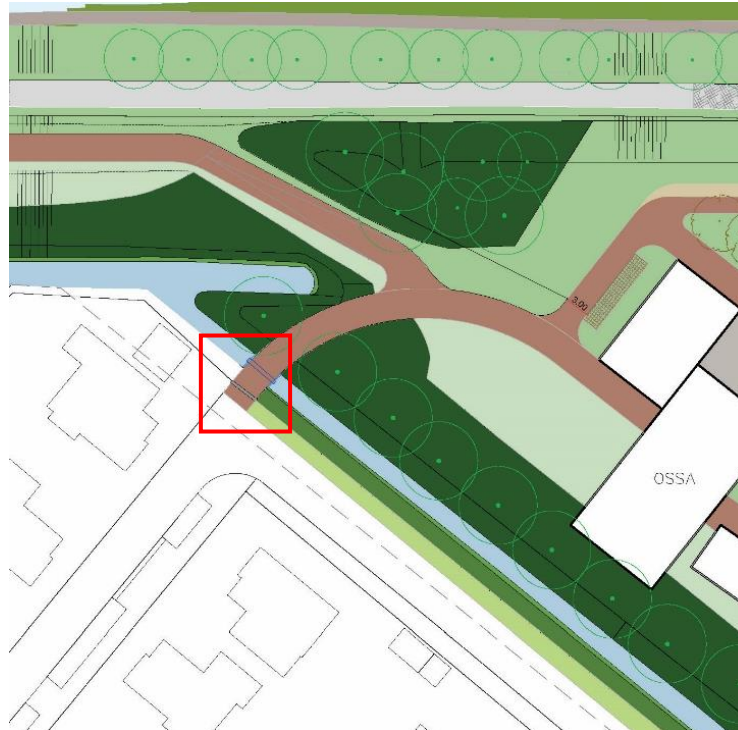
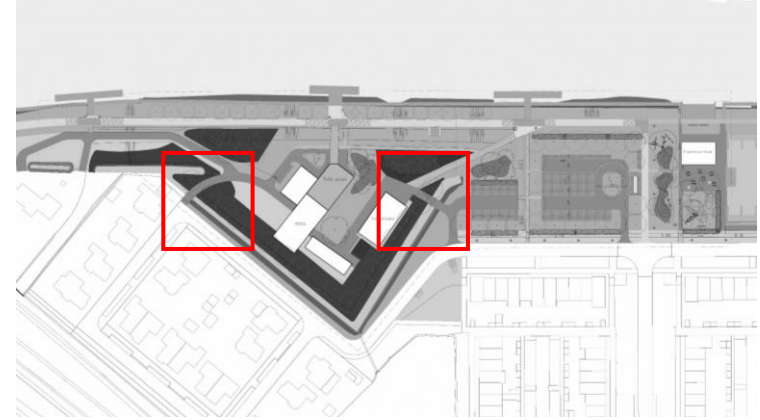
- eigenen**
- plotgrens
- bestaande situatie
- coördinate aanruiding
- taludafkering
- water
- culker ntb
- bebouwing
  
- verhardingen**
- asfalt nieuw ntb
- markering ntb
- gebakken klinkers ntb (waterdoorlatend verband)
- halfverharding ntb
- gebakken klinkers ntb
- verharding ntb
  
- elementen**
- sitelement ntb
- spelelement (hergebruik)
- afstijger ntb
- inrichtingselement ntb
- fencepost ntb
- fietsstalling
- markering ingang ntb

- groen**
- Bestaande boom
- Nieuwe boom, afgeleid op bestaande soort
- Nieuwe boom, andersoortig ntb
- Nieuwe boom, bijzonder, soort ntb
- Nieuwe haag, gemengd sortiment ntb
  
- Bestaand bosplantsoen**
- Kruidrijk grasland (dix) ntb
- Rietland ntb
- Oever ntb
- Nette rugte ntb
- Bloemenrijk grasland ntb
- Grasland (intensiever maaien) ntb
- Uitbreider bosplantsoen

## Toegangspadjes RV OSSA en Kanowaard

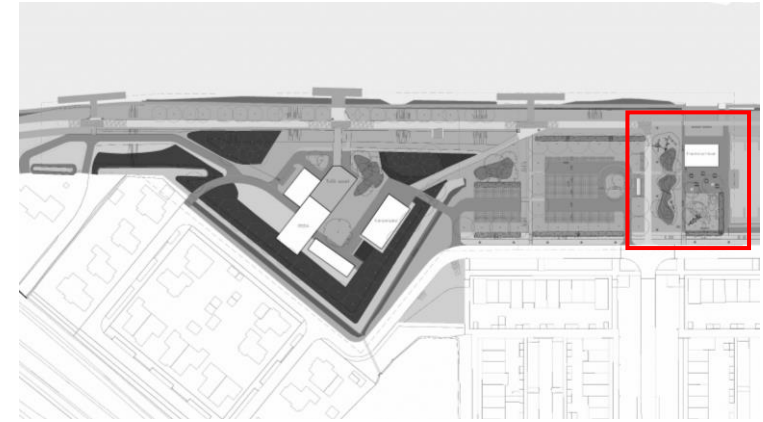
### Zorgen nav schetsontwerp 27/6:

- Kans op sluipverkeer
- Kans op overlast in- en uitrijdend verkeer (vooral scooters)



## Speeltuin

Geuite zorg n.a.v. schetsontwerp 27/6:  
Waarom wordt het anders?



# Speeltuin impressie



Onder: heden

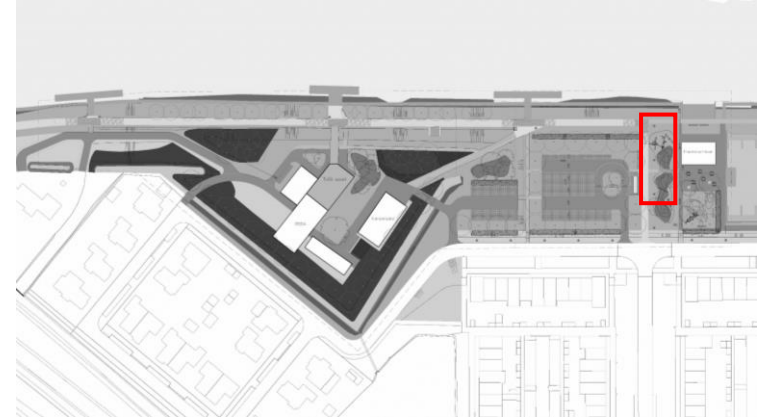


Boven: voorstel



## Camperplaatsen

Opmerking n.a.v. schetsontwerp 27/6:  
Waarom campers verplaatsen?



## Camperplaatsen nu



## Situatie zonder camperplaatsen



## Lichte horeca

**Opmerking n.a.v. schetsontwerp 27/6:**  
Is horeca wel wenselijk?

Hier staan nu campers geparkeerd of het is er leeg..



# Impressie – noordzijde havenkantoor



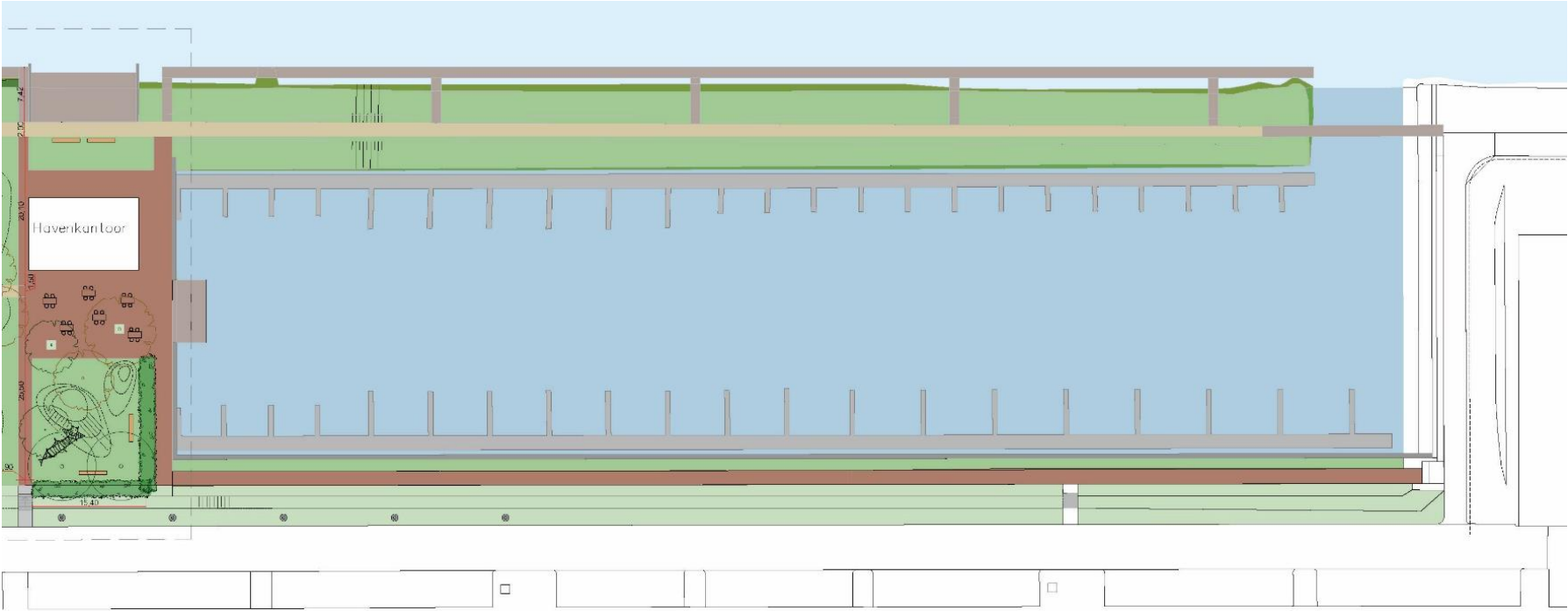
Onder: nu



Boven: voorstel

# Bruggetje havenmond

Vraag n.a.v. schetsontwerp 27/6:  
Waarom een bruggetje hier?



## Trapveldje

### Aanleiding

Buurtwens voor een trapveldje.

### Hoe?

Natuurlijke uitstraling, geen kunstgras, eenvoudige natuurlijke materialen.

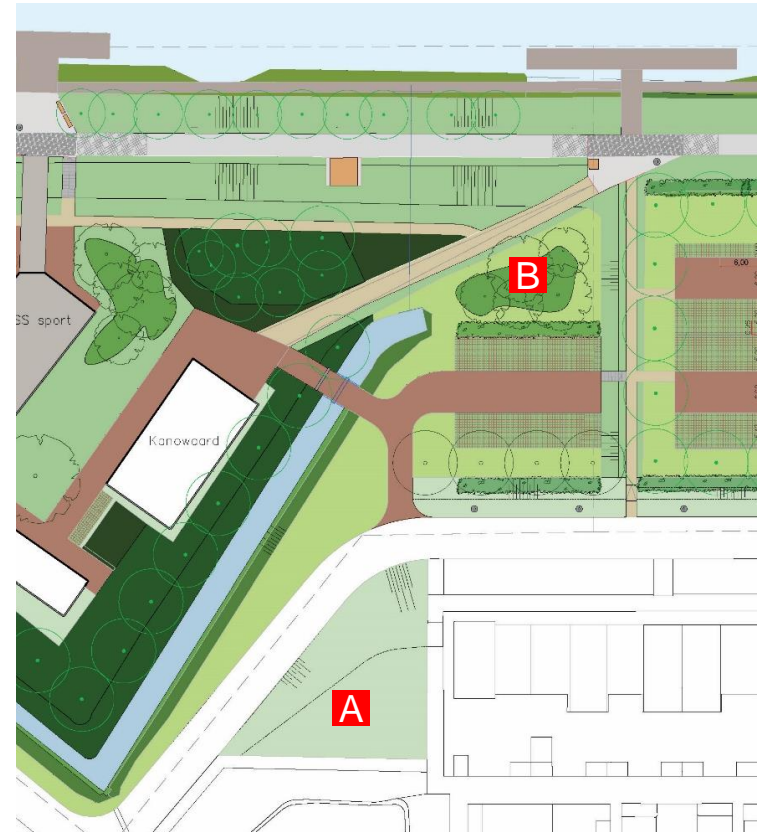
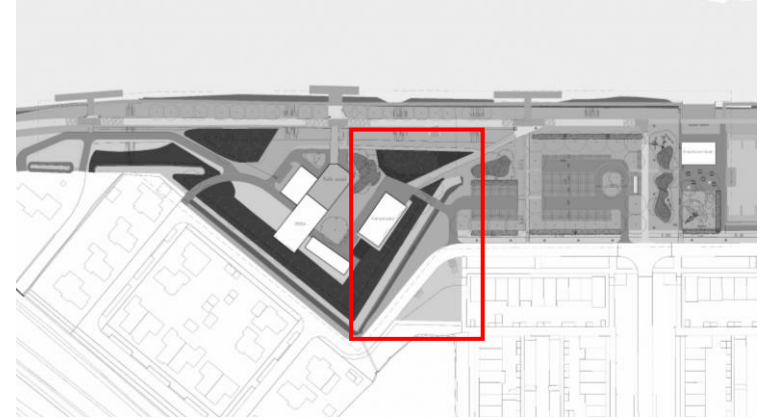
### Waar, wat zijn de opties?

#### Locatie **A**

- + nu ook trapveldje
- nabij Ooster Vlaerdinge, het binnenwater en de woningen

#### Locatie **B**

- + Logisch i.c.m. sportcluster; bij de Westdijk
- Technisch complexer
- Minder beplanting onder de Westdijk



## Ontmoetingsplaats

### Aanleiding

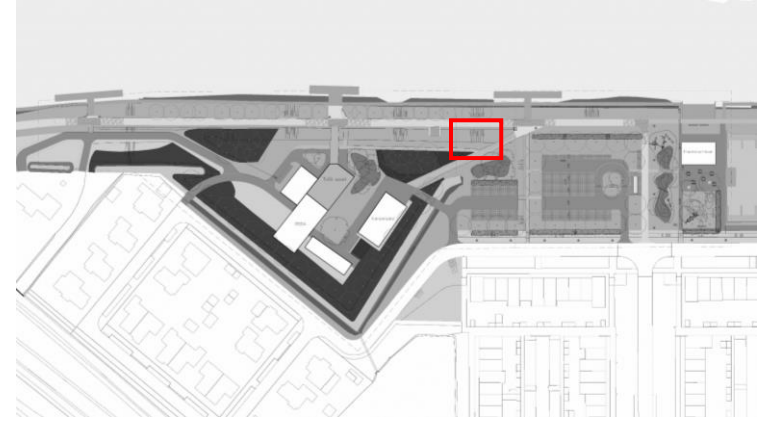
Er bestaat een wens en behoefte voor een leuke aangewezen ontmoetingsplek

### Hoe?

In lijn met andere elementen in het Kanaalpark

### Waar?

Een geschikte locatie aan de kruin van de Westdijk



Zoiets, met hout en een kleine overkapping...



# Huidige situatie en voorstel



Bestaande indeling



Voorgestelde indeling  
(Voorlopig ontwerp)

**Bedankt voor uw interesse en aandacht!**

Tijd voor de stille wand..