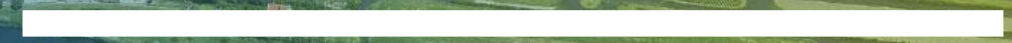




DIJKEN

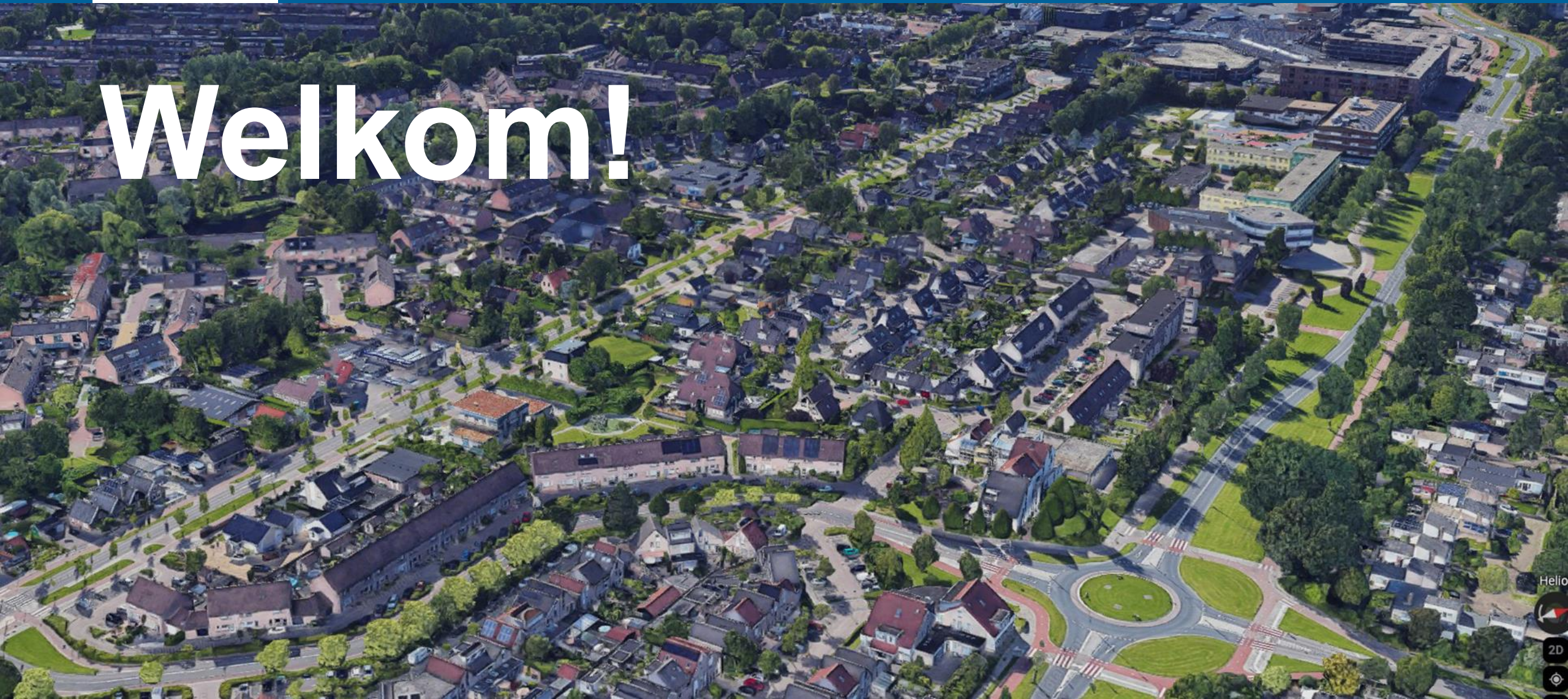


WAARD

Herinrichting Molenwijk NO

September 2023

Welkom!



Agenda

7 September 2023

- Welkom door wethouder Annette Groot
- Voorstel projectteam
- Ontwerp herinrichting
- Planning (Ontwerp & Uitvoering)
- Spelregels
- Klankbordgroepen
- Bewonersinventarisatie



Wethouder Annette Groot

- Welkom
- De wijk samen nog mooier maken
- Right to challenge

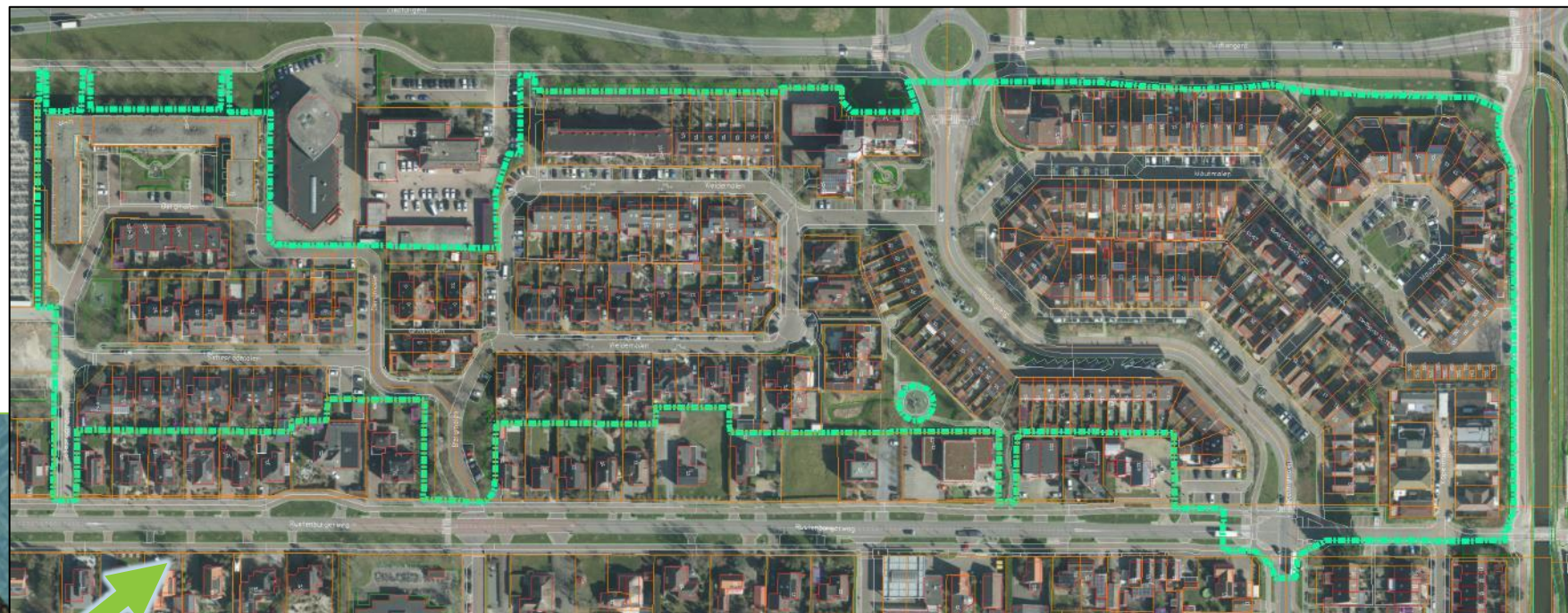


Projectgroep

- Projectleiding: Julita Abramowicz en Jeroen Stam
- Voorbereiding en ontwerp: Dennis Ton
- Groenontwerp: Marco Hoosbeek en Marc Zwart
- Communicatie: Harry Mars en Douwe Jepma
- Opdrachtgever: Dick Joustra



Ontwerp herinrichting



Omsloten door: Zuidtangent; Oosttangent;
Rustenburgerweg; Middenweg

Straten: Bergmolen, Schepradmolen, Grotmolen,
Weidemolen, Moutmolen, Stellingmolen, Kopermolen

Ontwerp herinrichting

Uitgangspunten:

- Wij brengen geen vooraf opgesteld plan of tekening mee. Er zijn wel spelregels!
- Verantwoord en duurzaam gebruik van materialen
- Naast het herinrichten van de wijk is het ook de bedoeling de wijk klimaatbestendig te maken

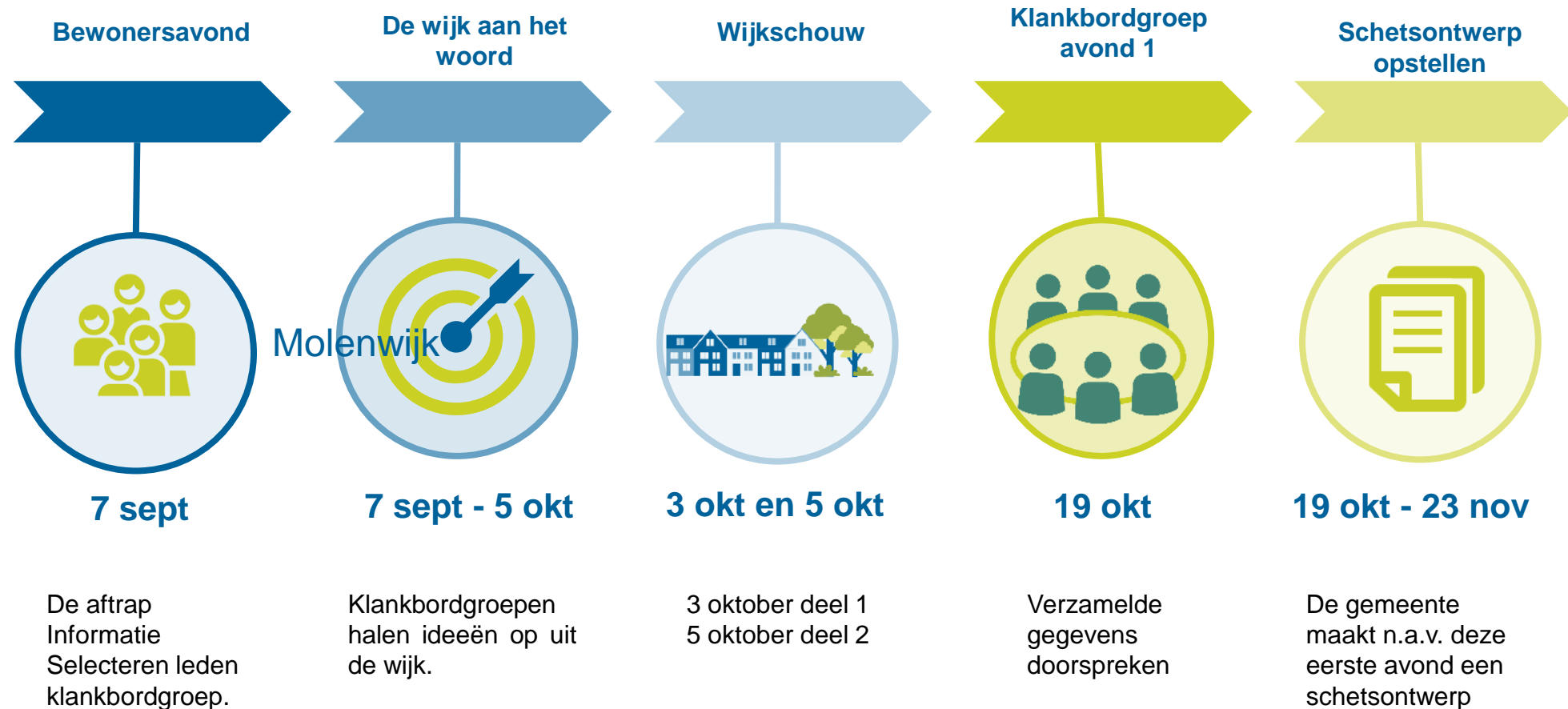
Input:

- Twee klankbordgroepen - bewoners
- Schouwronde door de wijk met bewoners
- Lijst met vragen en opmerkingen
- Vakspecialisten van de gemeente
- Hulpdiensten: brandweer, buurtagent

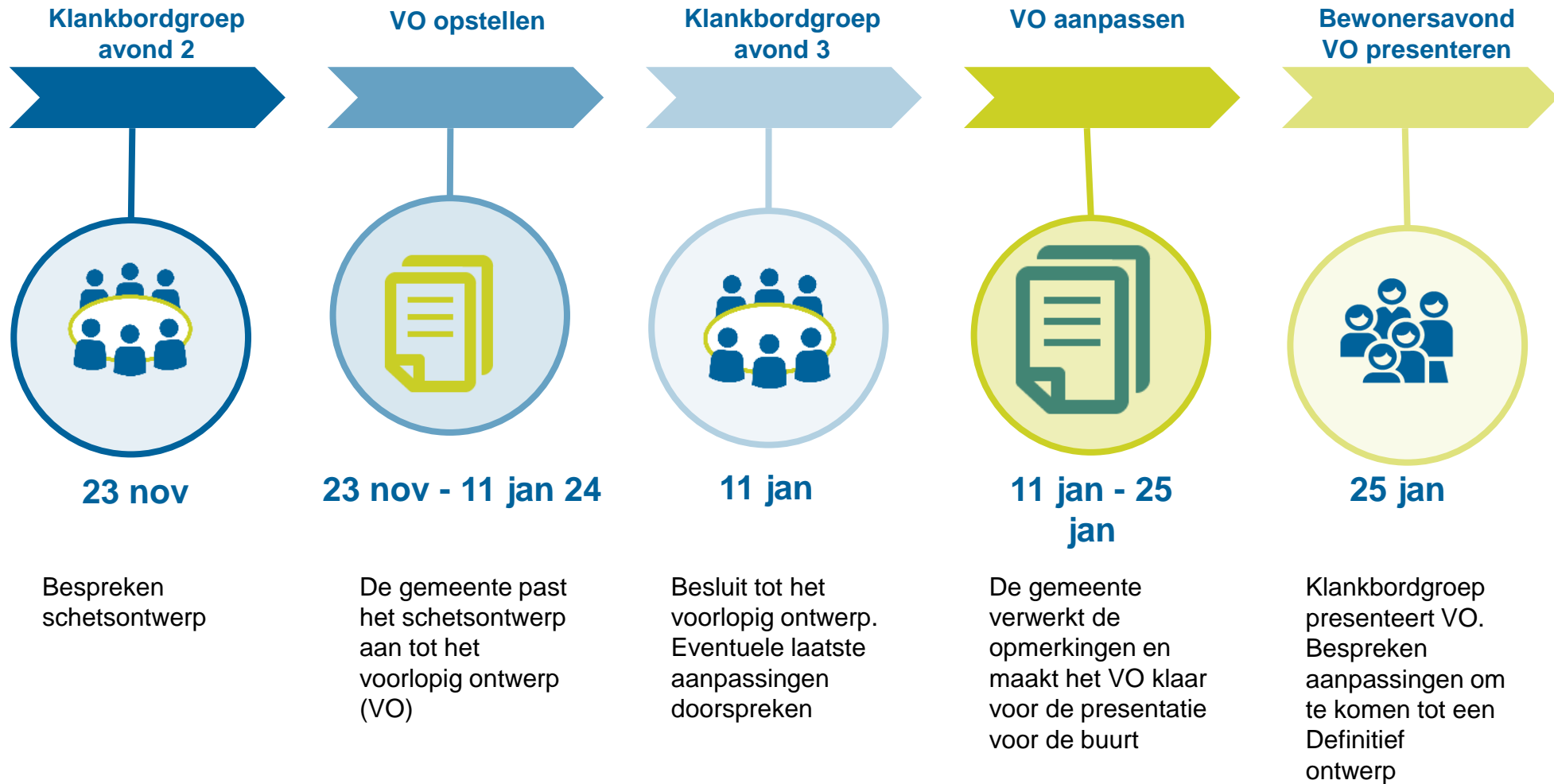
Uitwerking input:

- Ingenieursbureau Dijk en Waard

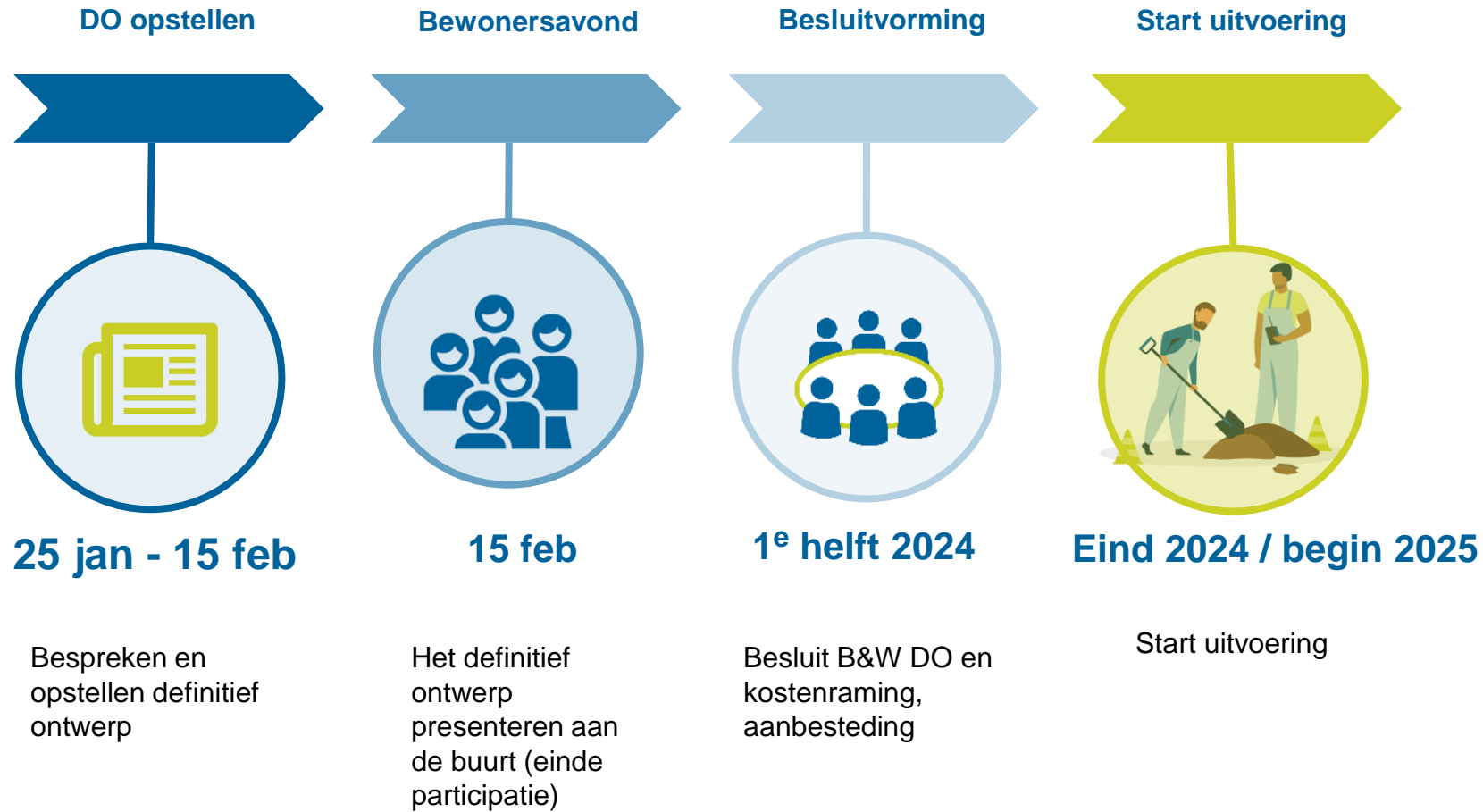
Planning Tijdlijn



Tijdslijn deel 2



Tijlijn deel 3



Planning belangrijke data:

Bewonersbijeenkomsten:

- 7 september 2023 Aftrap
- 3 + 5 oktober 2023 Wijkshow (voorstel 18:00 tot 19:30)
- 25 januari 2024 Presentatie voorlopig ontwerp (19:30)
- 15 februari 2024 Presentatie definitief ontwerp (19:30)

Klankbordgroep bijeenkomsten:

- 19 oktober 2023 Input voor schetsontwerp (19:30)
- 23 november 2023 Beoordelen en vaststellen schetsontwerp (19:30)
- 11 januari 2024 Beoordelen en vaststellen voorlopig ontwerp (19:30)

Planning

Start uitvoering (1^e schep in de grond):

Eind 2024 / begin 2025



Waar gaat het over?

Waar gaat het over?

- Straten/pleinen
- Verkeer/verkeersveiligheid
- Parkeren
- Groen
- Openbare Verlichting
- Spelen
- Regenwaterafvoer/riool



Spelregels



- Financiële kaders
- Technische kaders
- Beleid
- Maatschappelijke uitdagingen
 - Klimaatadaptie
 - Duurzaamheid
 - Circulaire economie



Parkeerplaatsen

- **Streven afmeting parkeervak**
- Haaksparkeren: 2,50 x 5,00m
- Langsparkeren: 2,00 x 6,00m

- **Materiaal**
- Zwarte betonklinkers
- Witte betonklinkers als vakafscheiding
- Toepassen groene parkeerplaatsen (klimaatbestendigheid)

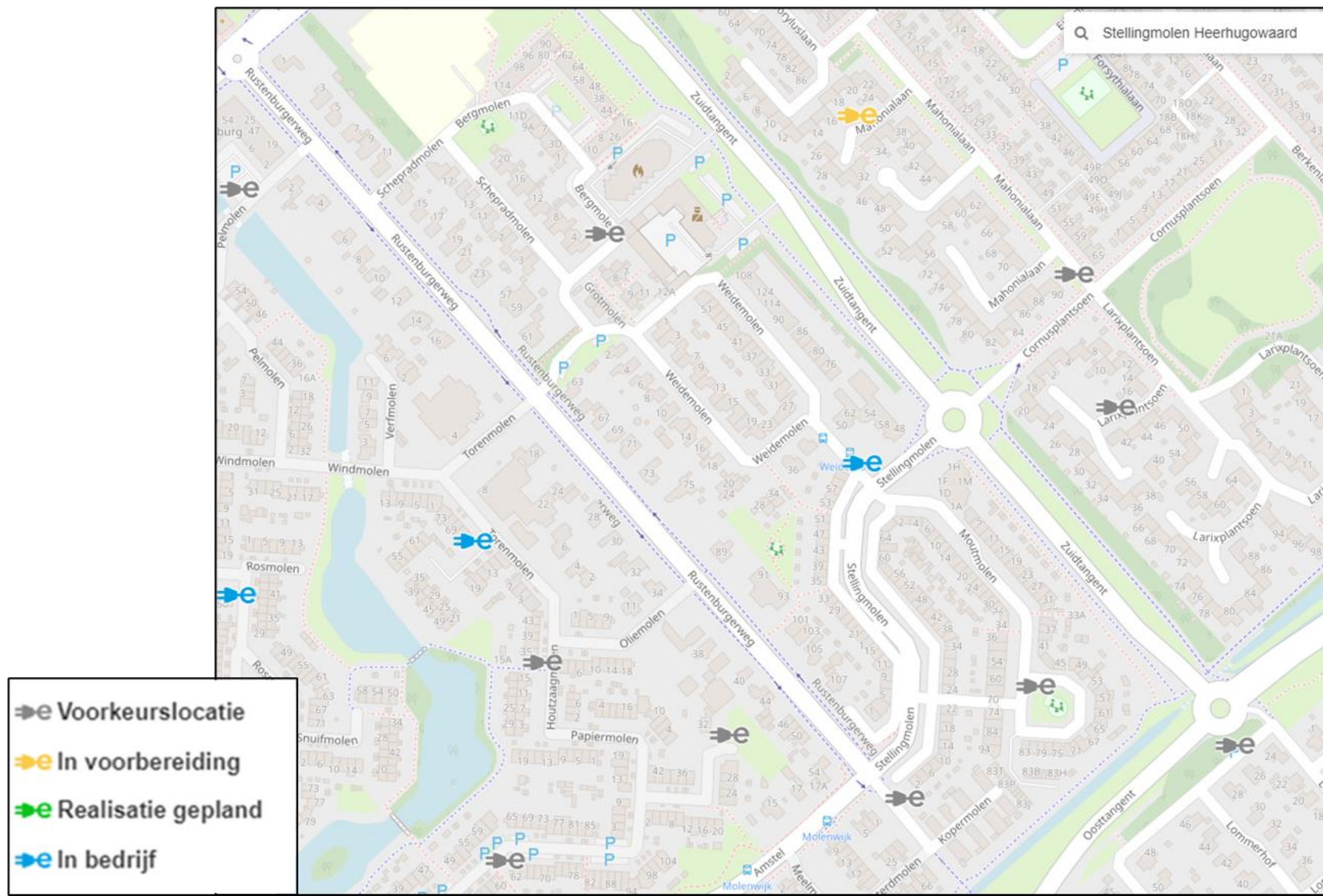


Verkeersremmers

- Model: 'punaise' / 'hobbels'
- Materiaal: zwarte en gele betonklinkers
- Afmetingen zijn afhankelijk van de situatie
- Het totaal aantal verkeersremmers neemt niet toe



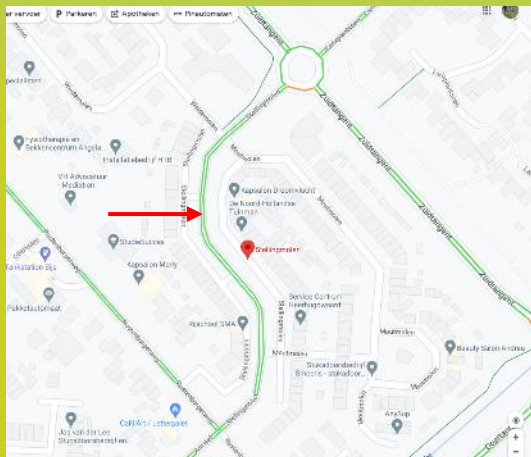
Laadpalen



Stellingmolen

Stellingmolen afwaarderen:

- De wegen rondom de wijk hebben een ontsluitende functie. Stellingmolen krijgt een verblijfsfunctie;
- Stellingmolen wordt groener;
- Stellingmolen 30 km/u.

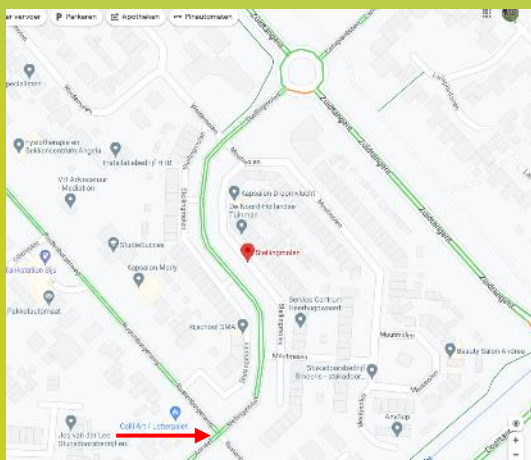


Kruising Rustenburgerweg / Amstel



Aanpassing kruispunt
Stellingmolen – Rustenburgerweg

- Veiliger maken;
- Hoofdroute in de voorrang.



Groen

- Doorkijkjes / overzichtelijke straten
- Kleinere groenvakken bundelen
- Meer kleur met vaste planten en siergrassen
- Waardevol groen behouden
- Biodiversiteit
- Beleid: 5% meer groen



Spelen

Wat is de behoefte?

Welke speelvelden betreft het?

1. Moutmolen t.h.v. huisnummer 45
2. Schepradmolen t.h.v. huisnummer 20

NB de Stellingmolen t.h.v. huisnummer 51 – deze is in 2017 vervangen en wordt niet meegenomen in de herinrichting.

Ideeën uit de wijk doorgeven.

Nu de ruimte reserveren en later volgt een enquête voor de inrichting.



Klimaatverandering

Doelstelling: naast het herinrichten van de wijk is het ook de bedoeling de wijk klimaatbestendig te maken



Riolering en drainage

- In de gehele wijk wordt drainage aangelegd.
 - *Eenieder die wil aansluiten op de gemeentelijke drainage: dit graag kenbaar maken!*
- De kwaliteit van de riolering is goed, slechts klein onderhoud.



Warmtenet

- In de wijk wordt nog geen warmtenet aangelegd, wel gaan een ruimte reserveren voor het toekomstige tracé.





En hoe nu verder?



Ga naar

www.dijkenwaard.nl/molenwijkno

Of mail naar

molenwijkno@dijkenwaard.nl





Ervaringen uit de Molenwijk ZO



Klankbordgroepen

Max. 10 personen per groep!





An aerial photograph showing a coastal town with a harbor, a river, and extensive polder fields. A white box in the top left corner contains the logo for 'DIJK EN WAARD'.

DIJK EN
WAARD

Bedankt voor uw aandacht!